

Villa Occitana - Eco-resort ★★★★★



©Valeurs Occitanes

Capacité totale : 80 personnes
32 appartements ou studios

Ouverture : Du 01/01 au 31/12.

108 Route d'Aigues Vives
30420 Calvisson

Tél. 04 22 67 38 01

contact@villaoccitana.com

<https://www.villaoccitana.com>

Longitude : 4.202887 - Latitude : 43.760294



TARIFS

Nuitée : 110 €

Tarifs valables du 01/01/26 au 31/12/26



Village de vacances 5*. Resort, spa & restaurant avec lodges, cabanes, villas avec jacuzzi privé, au cœur d'une pinède.

La Villa Occitana est un Eco resort, spa et restaurant avec lodges, cabanes et villas privées.

Les 2 hectares de pinède centenaire abritent un petit bijou de luxe. Les lodges tous de bois vêtus ont été conçus avec des matériaux de la région. Idéales pour un séjour romantique ou entre amis, ces villas vous accueillent dans une décoration chaleureuse et moderne.

Les cabanes cosy au confort agréable vous procureront détente et sérénité tout au long de votre séjour. Venez profiter d'un moment de bien-être et de détente dans ce parc hôtelier hors du commun. Un cadre idéal qui vous accueille toute l'année.

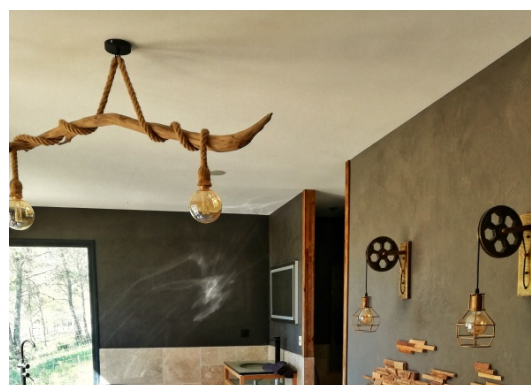
Les chambres supérieures de 20m² avec terrasse privée de 10m², ont une vue chaleureuse sur la nature. Ces chambres au luxe discret, sont lumineuses grâce à leurs baies vitrées. Vous profiterez d'un lit double 180*200 ainsi que d'une salle de bain tout équipée avec une grande douche. Ces nids douillets sans vis-à-vis avec les chambres voisines, sont idéaux pour un moment en amoureux a []...

Bar • Terrasse • Parking • Espace Spa • Piscine • Restaurant • Bornes de recharge pour véhicules électriques • Parking gratuit

Non fumeur • Accès Internet privatif Wifi • Climatisation • Draps compris • Mini-bar • Réfrigérateur • Sèche cheveux • Téléphone • Télévision • Toilettes séparées • Matériel de repassage • Bouilloire • Machine à café

Petit déjeuner • Soins esthétiques • Massages / Modelages • Restauration •

Relaxation



©Valeurs Occitanes



©Valeurs Occitanes



©Valeurs Occitanes

Ethic Etapes Le Cart



© Ethic Etapes Le Cart



Capacité totale : 147 personnes
Nombre hébergements accessible en mobilité réduite : 3
42 appartements ou studios

Ouverture : Toute l'année tous les jours de 8h à 20h.

31 rue Emilien Dumas
30250 Sommières
Tél. 04 66 80 03 02
contact@lecart.net
www.lecart.net
Longitude : 4.090294 - Latitude : 43.785143



TARIFS

Demi-pension (/ pers.) : **48.1 > 64.5 €** Adulte (+15 ans) : de 55.50 euros à 64.50 euros, Enfant (-15 ans) : 48.10 euros
Pension complète (/ pers.) : **54.6 > 75.2 €** Adulte (+15 ans) : de 67.30 euros à 75.20 euros, Enfant (-15 ans) : 54.60 euros
Nuitée : **21.5 > 26.4 €** Nuitée enfant ou adulte en chambre multiple avec petit déjeuner
Tarifs valables du 01/01/26 au 31/12/26



Au cœur de Sommières, Ethic étapes Le Cart allie histoire et confort : 42 chambres avec sanitaires privatifs, terrasses, parc arboré et piscine. Lieu sécurisé et chaleureux, il accueille toute l'année séminaires, scolaires, familles et voyageurs.

Nos 42 chambres avec sanitaires privatifs offrent un accueil chaleureux pour un total de 147 personnes. Agrément Jeunesse et Sport et Education Nationale pour les classes de découverte.

L'hébergement comprend :

- 1 chambre individuelle : au premier étage,
- 24 chambres triples : 8 au rez-de-chaussée, 8 au premier étage, 8 au deuxième étage,
- 14 chambres quadruples : 3 au rez-de-chaussée, 8 au premier étage, 3 au deuxième étage,
- 3 chambres pour 6 personnes : au premier étage.

Trois chambres en rez-de-chaussée sont adaptées aux personnes à mobilité réduite. Les lits sont préparés à votre arrivée et le Wi-Fi est disponible dans l'ensemble de la maison.

Nos espaces communs offrent des lieux de détente conviviaux : parc arboré, terrasses ombragées, cafétéria et salon télévision. Pour vos loisirs, profitez de l'aire de jeux, du baby-foot, des tables de ping-pong, ainsi que des vélos et abris vélo. La piscine est accessible du 1er juin au 15 octobre.

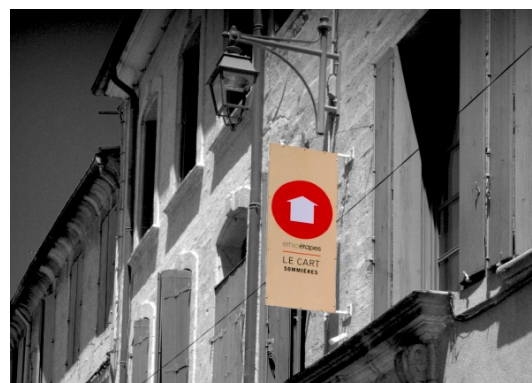
Pour vos événements

[]...

Restaurant • Salle de jeux • Table de ping pong • Piscine • Salle de projection • Parc • Baby-foot • Photocopieuse • Prêt de jeux • Jardin • Jeux de société • Terrasse ombragée • Terrasse • Défibrillateur • Equipements développement durable • Gestion des déchets • Aire de jeux • Salle des fêtes-spectacle • Ascenseur • Rétroprojecteur • Salon de télévision • Abris pour vélo ou VTT

Réfrigérateur • Lave linge collectif • Micro-ondes • Sèche linge collectif • Douche à l'italienne • Chambre familiale • Machine à café • Télévision • Lavabos eau chaude • Lits superposés • Accès Internet privatif Wifi • Sanitaires privés

Accès autocar • Location de salles • Pension complète • Petit déjeuner • Accès Internet Wifi • Demi-pension • Documentation Touristique • Réservation de prestations • Restauration • Paniers Pique-nique • Lits faits à l'arrivée •



© Le CART



© Ethic Etapes Le Cart

Mas Fontclaire



©Mas Fontclaire

Capacité totale : 28 personnes

Ouverture : Du 01/01 au 31/12.

8, avenue Emile Jamais
30250 Sommières
Tél. 06 81 38 84 80
masfontclaire30@gmail.com
<https://www.lemasfontclaire.com/>
Longitude : 4.091802 - Latitude : 43.78031



TARIFS



Maison de caractère en pierres du XVIIIe siècle privatisable dans sa totalité, idéale pour des groupes jusqu'à 28 personnes.

Le Mas Fontclaire est une maison de caractère en pierres du XVIIIe siècle. D'abord moulin à huile et savonnerie au XIXe siècle, le bâtiment est devenu un domaine viticole avant d'être réhabilité à la fin du XXe siècle pour proposer quatre gîtes mêlant authenticité et modernité.

Il vous accueille dans un environnement préservé propice aux séjours en groupe. Le domaine, calme et entouré de nature, est idéal pour réunir famille, amis ou collaborateurs lors d'un événement privé ou professionnel.

Location du domaine complet

Il est possible de réserver l'ensemble du Mas, comprenant quatre gîtes ainsi qu'une aile supplémentaire de la bâtisse (10 couchages), pour profiter d'un séjour en exclusivité. L'ensemble offre une capacité totale de 28 personnes, idéale pour l'hébergement d'un mariage, d'un séminaire, d'un stage ou de retrouvailles familiales.

Découvrez les 4 gîtes :

- Gîte L'Olivier (2 pers.) : un cocon chaleureux dédié aux séjours en amoureux, parfait pour une escapade intimi
[]...

Salon de jardin • Terrain clos • Terrain clos commun • Equipements développement durable • Jardin • Piscine • Parking à proximité • Gestion des déchets • Jardin commun • Piscine collective • Plancha

Non fumeur • Matériel Bébé • Accès Internet privatif Wifi • Accès Internet privatif Wifi gratuit • Climatisation • Congélateur • Douche • Draps compris • Réfrigérateur • Sèche cheveux • Sèche serviettes • Télévision • Micro-ondes • Lit 160 cm • Lit bébé • Chaise bébé • Baignoire bébé • Poussette • Cafetière • Bouilloire • Linge compris

Animaux acceptés • Réservation obligatoire • Documentation Touristique • Ménage en fin de séjour • Lits faits à l'arrivée •



©Mas Fontclaire



©Mas Fontclaire



©Mas Fontclaire_Sommières

Résidence Domaine de Bacchus ***



© Domaine de Bacchus



Capacité totale : 270 personnes
125 appartements ou studios

Ouverture : Du 01/01 au 31/12.

291 Rue du Stade
34400 Entre-Vignes
Tél. 04 67 86 86 22
info@domaine-de-bacchus.com
<https://www.domaine-de-bacchus.com/>
Longitude : 4.078219 - Latitude : 43.730204



TARIFS



Résidence écologique de standing avec 65 villas spacieuses pour 6 personnes max.

Découvrez le Domaine de Bacchus qui vous accueille dans une résidence écologique et entièrement piétonnière, idéale pour un séjour en famille, entre amis ou pour un séminaire. Profitez d'un cadre verdoyant avec des équipements de qualité : espace Fitness & Bien-être, aire de jeux pour enfants, panneaux solaires et parking sécurisé gratuit.

Les villas tout confort, pouvant accueillir jusqu'à 6 personnes, sont disponibles à la nuitée ou pour des séjours de courte et longue durée. Entièrement équipées, elles offrent un cadre convivial et reposant pour des vacances sereines ou un événement professionnel (séminaires).

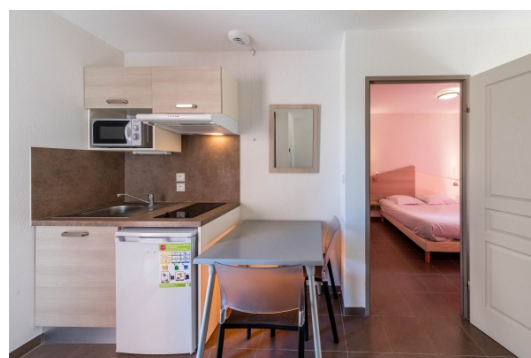
Offrez-vous une escale nature et bien-être au Domaine de Bacchus, où détente et sérénité sont les maîtres-mots.

Piscine • Eau chaude solaire • Plancha • Jardin • Jardin indépendant • Espace Spa • Espace fitness • Hammam • Jeux de société • Bar • Sauna • Laverie • Piscine plein air • Salle de sport • Equipements développement durable • Gestion des déchets • Aire de jeux • Boulodrome / Terrain de pétanque / Terrain de boule de fort • Climatisation • Terrain clos

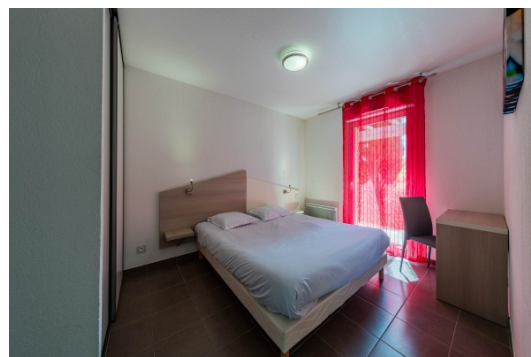
Réfrigérateur • Climatisation • Lave vaisselle • Micro-ondes • Sèche cheveux • Sèche linge collectif • Douche • Table à langer • Chaise bébé • Canapé convertible • Lit 90 cm • Lit 160 cm • Matériel de repassage • Lit bébé • Plaque vitrocéramique • Baignoire bébé • Cafetière • Hotte aspirante • Machine à café • Congélateur • Télévision • Coin cuisine • Bouilloire • Lits superposés • Prise de télévision • Séjour / Salle à manger • Matériel Bébé • Sanitaires privés • Non fumeur

Animaux acceptés • Location de salles • Location de draps • Ménage avec supplément • Accès Internet Wifi • Documentation Touristique • Location de matériel • Massages / Modelages •

A la campagne • Sortie d'Autoroute à moins de 5 km • Arrêt de transport en commun à moins de 500 m • Centre village • Arrêt de bus à moins de 500 m • Vue sur le vignoble



© Domaine de Bacchus



© Domaine de Bacchus



© Domaine de Bacchus

La Migrane



©Mme De Craene

Maison 1 pièce
Nombre de chambres : 1
Nombre de lits : 1 (1 lit double)

Ouverture : Du 01/01 au 31/12 tous les jours.

1 impasse de la Migrane
30250 Villevieille
Tél. 04 66 77 74 48
thierry.de-craene@wanadoo.fr
Longitude : 4.095849 - Latitude : 43.788848

TARIFS



1 chambre bleue pour 2 pers. en rdc d'une maison de village. Vue sur les Cévennes, depuis le jardin.

Grande chambre bleue en rez-de-chaussée d'une maison de village. Réfrigérateur, Micro onde, Cafetièresont à votre disposition. Vue sur les Cévennes, depuis le jardin. Sanitaires privés. Petite piscine commune. Parking privé et garage à vélo.

Terrain clos • Terrasse • Parking • Jardin • Parking privé • Jardin commun

Documentation Touristique •



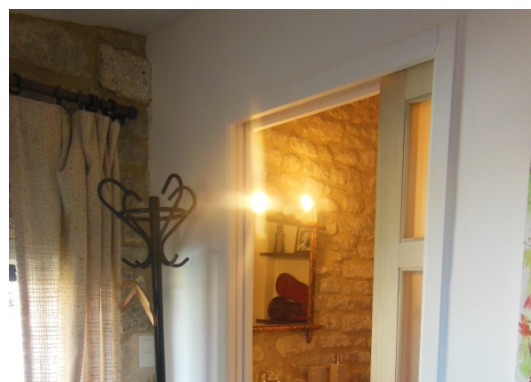
©Mme De Craene



©Mme De Craene



©Mme De Craene



©Mme De Craene

La Bistoure



©La Bistoure

Logement dans maison 4 pièces
 Nombre de chambres : 4
 Nombre de lits : 4 (4 lits doubles)
 Superficie : 15 m²

Ouverture : Du 01/01 au 31/12 tous les jours. Fermeture annuelle de mi-novembre à mi-décembre.

1 rue Antonin Paris
 30250 Sommières
Tél. 04 66 80 08 72
 piochalain@wanadoo.fr
 Longitude : 4.090162 - Latitude : 43.784559

TARIFS



4 chambres d'hôtes pour 2 pers. située sur les remparts de la cité médiévale.

Située au cœur de la cité médiévale de Sommières, la Bistoure vous accueille dans un cadre raffiné et authentique, à deux pas de la majestueuse Porte du Bourguet, une des plus belles portes médiévales.

Cette maison d'hôtes situé au premier étage, propose 4 chambres élégantes, simples et idéales pour un séjour en duo. Chaque chambre, de 12 à 20 m², dispose d'un lit double 160 cm et d'une salle de bain privative (deux avec baignoire, deux avec douche).

Au rez-de-chaussée, vous pourrez également profiter du restaurant La Bistoure qui propose une cuisine traditionnelle et des pizzas au feu de bois.

Laissez-vous séduire par le charme de cette demeure d'exception, entre mobilier d'époque et ambiance feutrée, pour une escapade hors du temps. Réservez votre séjour et plongez dans l'histoire de Sommières !

Parking à proximité

Accès Internet privatif Wifi • 1 salle de bain (privée) • Lit 160 cm

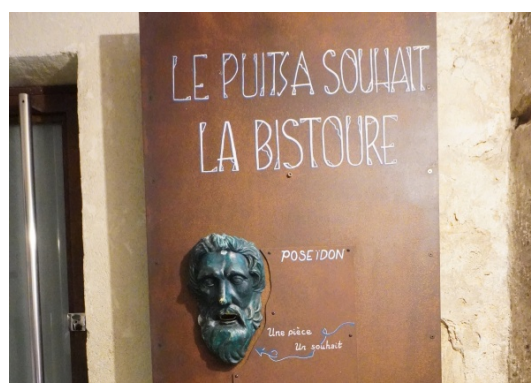
Animaux acceptés • Lits faits à l'arrivée •



©Office de Tourisme du Pays de Sommières



©La Bistoure



©La Bistoure

La Promenade Suite & Spa



© La Promenade Suite & Spa

Appartement 3 pièces
 Nombre de chambres : 1
 Nombre de lits : 1 (1 lit double)
 Superficie : 70 m²

Ouverture : Du 01/01 au 31/12.

4 La Promenade
 30111 Congénies
Tél. 06 22 56 75 53 - 06 75 14 22 41
lapromenadesuite@gmail.com
<https://lapromenadesuite.fr/>
 Longitude : 4.160666 - Latitude : 43.778066



TARIFS



Suite pour 2 pers. 70 m² avec balnéo, Spa, terrasse et piscine, dans une maison du XVIIIe s.

Découvrez La Promenade Suite & Spa, nichée dans le charmant village de Congénies, au cœur de la Vaunage, entre Nîmes et Montpellier.

Cette suite duplex, aménagée avec soin dans une maison du 18ème siècle, vous accueille dans un cadre paisible et intime. La Promenade Suite & Spa est destinée aux personnes qui souhaitent vivre un séjour romantique, des vacances relaxantes, dans un cadre intimiste.

"Nous proposons une suite de 70m² avec un séjour/cuisine tout équipé, une belle chambre climatisée de 30 m² avec sa salle de bain attenante de 15 m² équipée d'un Spa/balnéo 2 places. Vous dormirez dans un lit King Size tout confort avec draps en lin haut de gamme et accès Netflix.

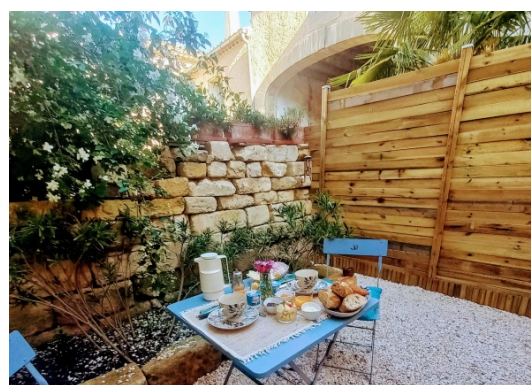
Vous profiterez d'un bel espace extérieur privatif avec terrasse de 25m², son Spa et son salon de jardin. Vous pourrez vous rafraîchir au bord d'une belle piscine dans un écrin de verdure."

A proximité propriétaire • Abris pour vélo ou VTT • Salon • Salon de jardin • Balnéothérapie • Terrasse • Boulodrome / Terrain de pétanque / Terrain de boule de fort • Bains à remous • Parking • Equipements développement durable • Cour • Entrée indépendante • Habitation indépendante • Jardin • Piscine • Parking à proximité • Gestion des déchets • Jardin indépendant • Piscine plein air • Jeux de société • Terrasse ombragée • Parking gratuit • Parking à vélo

Baignoire • Câble / Satellite • Non fumeur • Accès Internet privatif Wifi • Cuisine • Climatisation • Coin cuisine • Double vitrage • Douche • Draps compris • Lave linge collectif • Lave vaisselle • Mini-bar • Réfrigérateur • Sèche cheveux • Sèche serviettes • Télévision • Toilettés séparées • 1 salle de bain (privée) • Hébergement insonorisé • Micro-ondes • Séjour / Salle à manger • Matériel de repassage • Cafetière • Bouilloire • Machine à café • Couette • Douche à l'italienne • Ventilateur • Linge compris • Lit 200 cm

Prêt de vélos • Accès Internet Wifi • Documentation Touristique • Ménage en fin de séjour • Restauration • Paniers Pique-nique • Service en chambre • Lits faits à l'arrivée • Arrivée autonome • Accès internet Wifi gratuit • Accès Internet par la fibre • Gonflage de vélo •

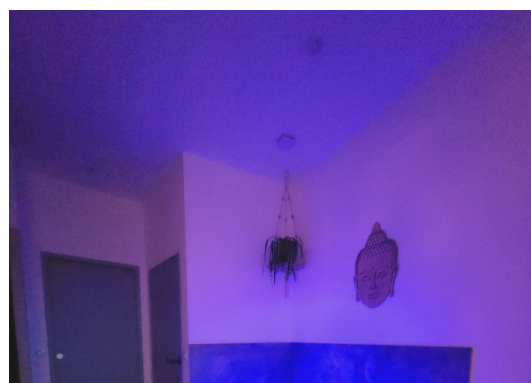
Pétanque • Randonnée pédestre / balade à pied • Cyclotourisme • Relaxation • Sports cyclistes • Sports divers • Sports pédestres



© La Promenade Suite & Spa



© La Promenade Suite & Spa



© Promenade suite et spa

La Dame Jeanne



© Corinne Labouyre



Maison 2 pièces
Nombre de chambres : 1
Nombre de lits : 1 (1 lit double)
Superficie : 28 m²

Ouverture : Du 27/04 au 27/09 tous les jours de 9h à 22h. Arrivée à partir de 16h, départ avant 11h.

12 rue de Lecques
30250 Fontanès
Tél. 06 07 63 37 84
ladamejeanne.fontanes@gmail.com
<https://www.ladamejeannefontanes.fr>
Longitude : 4.086147 - Latitude : 43.82957



TARIFS

Nuitée : **110 > 120 €** 2 nuits min
Tarifs valables du 27/04/26 au 27/09/26

Chambre d'hôtes pour 2 pers. style campagne chic dans une ancienne ferme viticole avec spa privatif.

La Dame Jeanne est une charmante maison d'hôtes bed & breakfast à la campagne, une parenthèse enchantée avec une cour sans vis à vis arborée et fleurie. Elle a été qualifiée "Chambre d'Hôtes Référence et Vignobles et Découvertes en 2025. Ancienne ferme viticole, la Dame Jeanne a été restaurée dans un style campagne chic aux couleurs douces.

Les hôtes disposent d'une entrée privée et d'une chambre style bohème chic avec une magnifique verrière, équipée d'un lit queen size Emma et de coussins moelleux class hôtel, d'une douche, d'un lavabo (linge fourni) et d'un wc privé. Elle est connectée au wifi gratuit.

Dans le salon style vintage avec son canapé et son coin lecture, Ils ont à discrétion du café, du thé et des infusions. Ils profitent également du spa privatif (serviettes fournies).

Le petit déjeuner, inclus, est servi dans la cour, à l'ombre du mûrier platane.

Située au bout du village, calme et paisible, bercée par le chant des oiseaux, la maison est à 200 mètres de sentie
[.]...

Salon • Salon de jardin • Cour commune • Bibliothèque • Bains à remous • Parking • Entrée indépendante • Jardin • Mitoyen propriétaire • Jeux de société • Parking gratuit

Matériel Bébé • Accès Internet privatif Wifi • Accès Internet privatif Wifi gratuit • Douche • Draps compris • Sèche cheveux • Canapé convertible • Matériel de repassage • Lit bébé • Chambre familiale • Bouilloire • Machine à café • Lit 180 cm • Ventilateur • Linge compris

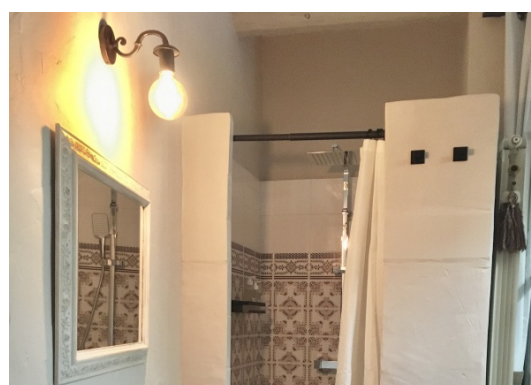
Petit déjeuner • Réservation obligatoire • Documentation Touristique • Table d'hôtes • Lits faits à l'arrivée •



© Corinne Labouyre



© Corinne Labouyre



© Corinne Labouyre

Au Clos du Pressoir - Mas Granier



©Granier elisabeth

Chambres 2 pièces
 Nombre de chambres : 1
 Nombre de lits : 1 (1 lit double)
 Superficie : 45 m²

Ouverture : Du 06/04 au 31/12 tous les jours.

2 chemin du Mas Montel
 30250 Aspères
 closdupressoir@gmail.com
<https://www.auclosdupressoir.com>
 Longitude : 4.040943 - Latitude : 43.811653



TARIFS

Nuitée : **250 €** 2 pers.
 Tarifs valables du 06/04/26 au 31/12/26



1 chambre d'hôtes pour 2 pers. avec son spa et sauna privatifs, et une piscine.

Au cœur des vignobles et de la garrigue, Le Clos du Pressoir est une chambre d'hôtes luxueuse conçue pour une détente absolue. Ce pavillon exclusif dispose d'une spacieuse chambre avec un coin salon, d'un espace bien-être privé incluant spa et sauna, ainsi que d'une terrasse offrant une vue imprenable sur les environs.

Profitez également de la piscine pour vous rafraîchir. Chaque matin, savourez un petit-déjeuner composé de produits locaux, pour un séjour authentique et ressourçant.

Parking • Parking gratuit

Non fumeur • Chauffage • Sanitaires privés • Climatisation • Douche • Draps compris • Réfrigérateur • Sèche cheveux • Télévision • Toilettés séparées • 1 salle de bain (privée) • Lit 160 cm • Cafetière • Bouilloire • Couette • Douche à l'italienne • Linge compris

Petit déjeuner en chambre • Petit déjeuner • Réservation obligatoire • Accès Internet Wifi • Documentation Touristique • Accès internet Wifi gratuit •

Randonnée pédestre / balade à pied • Sports pédestres



©Granier elisabeth



©Granier elisabeth



©Granier elisabeth



©Granier elisabeth

Caravanes vintage - L' Auberge du Cèdre



©Auberge du Cèdre

Caravanes vintage américaines pour 2 pers. conçues aux USA dans les « golden fifties » et rénovées.

Vivez des séjours insolites en couple dans deux caravanes vintage américaines, conçues aux USA dans les « golden fifties » et rénovées avec passion, au pied du Pic St Loup. Chaque caravane peut accueillir deux personnes.

Parking

Nombre de chambres : 1
Capacité totale : 2 personnes
Nombre de lits : 2 (1 lit double - 1 lit simple)
Superficie : 20 m²

Ouverture : Du 21/03 au 16/11 tous les jours.

969 Route de Cazeneuve
34270 Lauret

Tél. 04 67 59 02 02

welcome@auberge-du-cedre.com

<https://auberge-du-cedre.com/caravanes-vintage-americaines/>

Longitude : 3.88085 - Latitude : 43.834884



TARIFS



©Auberge du Cèdre



©Auberge du Cèdre



©Auberge du Cèdre

La chambre des oliviers



©Perbot Richard

Studio 1 pièce
 Nombre de chambres : 1
 Nombre de lits : 1 (1 lit double)
 Superficie : 20 m²

Ouverture : Du 24/03 au 31/12 tous les jours.

83 chemin de la Croix d'Alexis
 30250 Aubais
Tél. 06 88 17 67 69
lachambredesoliviers@gmail.com
<https://www.lachambredesoliviers.com>
 Longitude : 4.149748 - Latitude : 43.757448

TARIFS



©Perbot Richard

Studio Tiny house, 1 chambre pour 2 pers. Neuf, fonctionnel et tout confort, avec son entrée indépendante.

Sylvie et Richard vous accueillent dans un cocon de nature !
 La Chambre des Oliviers vous invite à un séjour tout en douceur dans le charmant village d'Aubais.

Cette "tiny house" moderne et lumineuse vous offre un espace chaleureux avec une pièce principale élégamment aménagée, une cuisine équipée, et une salle de bain contemporaine.

À l'extérieur, profitez d'un jardin privatif et d'une terrasse en bois, idéale pour savourer un moment de détente à l'ombre des oliviers. Un cadre paisible et authentique, parfait pour une escapade en duo ou en solo !
 Ce studio se situe sur le même terrain que celui de la maison des propriétaires. C'est une location saisonnière à la nuitée et plus (max 15 jours).

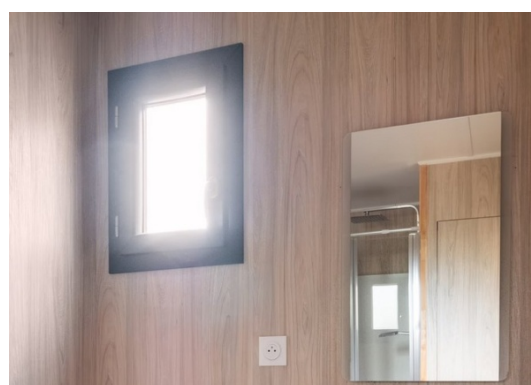
Offrez-vous un séjour ressourçant en pleine nature !

A proximité propriétaire • Terrasse • Climatisation • Parking • Entrée indépendante • Terrasse ombragée • Parking gratuit

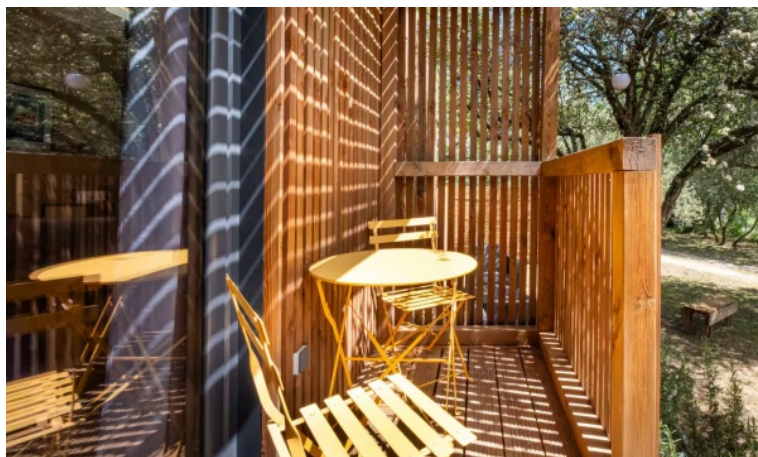
Accès Internet privatif Wifi • Lit 140 cm • Coin cuisine • Draps compris • Réfrigérateur • Sèche cheveux • Micro-ondes • Plaque vitrocéramique • Cafetière • Linge compris



©Perbot Richard



©Perbot Richard



©Perbot Richard

Appartement Canopée – Les Apparts d'Occitanie **



©Cédric Lelièvre

Appartement 2 pièces
 Nombre de chambres : 1
 Capacité totale : 2 personnes
 Nombre de lits : 1 (1 lit double)
 Superficie : 35 m²

Ouverture : Du 01/12 au 31/01.

150 impasse des Lavandins
 30250 Aubais
Tél. 06 03 86 52 15
lesappartsdoccitanie@gmail.com
<https://lesappartsdoccitanie.com/>
 Longitude : 4.167936 - Latitude : 43.745829

TARIFS

Deux personnes : **60 > 110 €**
 Tarifs valables du 01/12/25 au 31/03/27



Appartement 1 chambre pour 2 personnes. Refait à neuf. Terrasse privative et environnement calme.

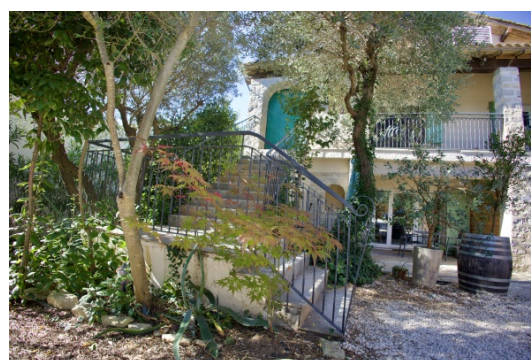
Situé à Aubais, l'appartement Canopée allie modernité et simplicité pour un séjour inoubliable à la campagne.

Récemment rénové, il offre un espace de vie lumineux et climatisé, équipé de tout le nécessaire pour se sentir comme chez soi. Profitez d'un jardin paisible, bordé de chênes verts et d'oliviers, avec accès libre à la piscine.

Cédric et Agnès vous accueillent dans cette propriété au cœur d'un écrin de verdure, où confort, calme et convivialité se mêlent à l'authenticité du lieu. Un pied-à-terre idéal pour se ressourcer et explorer la région.

Prise Type 2 • Bornes de recharge pour véhicules électriques

Aspirateur • Non fumeur • Matériel Bébé • Accès Internet privatif Wifi • Cuisine • Accès Internet privatif Wifi gratuit • Climatisation • Congélateur • Double vitrage • Draps compris • Four • Lave linge privatif • Lave vaisselle • Réfrigérateur • Sèche cheveux • Sèche serviettes • Télévision • Cuisine américaine • Hotte aspirante • Micro-ondes • Séjour / Salle à manger • Matériel de repassage • Lit bébé • Chambre familiale • Enceinte sans fil • Plaque à induction • Cafetière • Bouilloire • Machine à café • Couette • Douche à l'italienne • Grille-pain • Linge compris



©Cédric Lelièvre



©Cédric Lelièvre



©Cédric Lelièvre

Villa Cubic - Casa Dina ★★★★★



© Casa Dina



Appartement 2 pièces
 Nombre de chambres : 1
 Capacité totale : 2 personnes
 Nombre de lits : 2 (2 lits doubles)
 Superficie : 55 m²

Ouverture : Du 01/01 au 31/12. Arrivée 16h. Départ 11h.

658 Chemin de Campagne
 30250 Sommières
Tél. 06 60 96 13 46
 contact@casadina.fr
<https://www.casadina.fr/>
 Longitude : 4.074957 - Latitude : 43.784089



TARIFS

Nuitée : **143 > 256 €** *sauf week end*
 Week-end : **165 > 220 €** *nuitée*
 Tarifs valables du 01/01/26 au 31/12/26



Villa pour 2 pers. 55 m², terrasse avec spa privatif et piscine. Sur les hauteurs de Sommières.

Cette villa neuve de 55 m² offre de très belles prestations : cuisine équipée, douche à l'italienne, grande terrasse et jardin (75 m²) avec spa privatif. Elle est située dans une propriété arborée de 4000 m², au calme sur les hauteurs de Sommières.

Les propriétaires seront heureux de partager avec vous l'accès à la piscine de 80m² (traitement écologique au sel), son immense plage avec baignoires de soleil et parasols, sa cuisine d'été et son bar. L'espace buanderie est équipé d'un lave linge, sèche linge, fer à repasser et planche à repasser.

La propriété n'est pas adaptée aux enfants de moins de 16 ans.

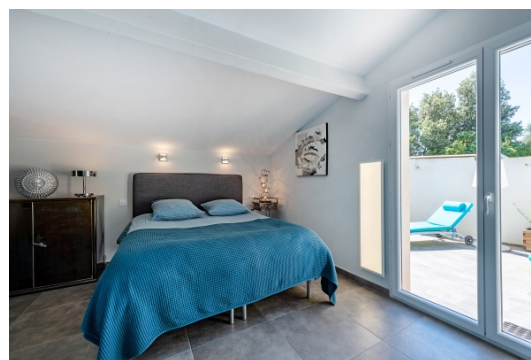
A proximité propriétaire • Salon • Salon de jardin • Salon de télévision • Solarium • Terrain clos • Abris voiture • Barbecue • Climatisation • Cuisine d'été • Bibliothèque • Laverie • Bains à remous • Parking • Equipements développement durable • Entrée indépendante • Jardin • Parc • Piscine • Plain-Pied • Parking couvert • Panneau photovoltaïque • Jardin commun • Piscine chauffée • Piscine plein air • Jeux de société • Table de ping pong • Bornes de recharge pour véhicules électriques • Parking gratuit • Plancha

Aspirateur • Câble / Satellite • Cuisine • Congélateur • Double vitrage • Draps compris • Four • Lave linge collectif • Lave vaisselle • Réfrigérateur • Sèche cheveux • Sèche linge collectif • Sèche serviettes • Télévision • Balcon • Toilettes séparées • 1 salle de bain (privée) • Canapé convertible • Hotte aspirante • Micro-ondes • Séjour / Salle à manger • Matériel de repassage • Lit 160 cm • Plaque à induction • Cafetière • Bouilloire • Machine à café • Couette • Douche à l'italienne

Animaux acceptés • Réservation obligatoire • Accès Internet Wifi • Circuits touristiques • Documentation Touristique • Navette aéroport ou gare • Ménage en fin de séjour • Room service • Table d'hôtes • Lits faits à l'arrivée •

Dégustation de produits • Ping-pong • Relaxation • Sports de balle

A la campagne • Arrêt de transport en commun à moins de 500 m • Village à -2 km • Arrêt de bus à moins de 500 m



© Casa Dina



© Casa Dina



© Casa Dina

Le Vidourle - Mas Fontclaire



©Mas Fontclaire_Sommières

Appartement 1 pièce
Nombre de chambres : 1
Nombre de lits : 1 (1 lit double)
Superficie : 40 m²

Ouverture : Du 01/01 au 31/12 tous les jours. Arrivée : 15h. Départ : 11h.

8, avenue Emile Jarnais
30250 Sommières
Tél. 06 81 38 84 80
masfontclaire30@gmail.com
<https://www.lemasfontclaire.com/fr/reserver-un-gite>
Longitude : 4.091802 - Latitude : 43.78031



TARIFS

Nuitée : **60 > 80 €**
Tarifs valables du 01/01/26 au 31/12/26



Appartement cosy pour 2 pers. sur les berges du Vidourle, aux portes du cœur historique et à deux pas de la Voie Verte.

Le domaine, Le Mas Fontclaire, vous invite à découvrir Le Vidourle, studio pour 2 personnes au cœur de la nature.

C'est un gîte tout confort pour un séjour placé sous le signe de la détente et du repos.

Vous pourrez profiter de nombreux avantages : terrasse privative avec table extérieure, plancha sur demande, parking gratuit dans la rue ou sur le parking gratuit de la voie verte situé à 100 m du domaine, piscine extérieure chauffée partagée (du 1er juin au 30 septembre) .

L'appartement Le Vidourle et les deux autres appartements du Mas Fontclaire, se situent au cœur d'une bâtisse historique.

Le Mas Fontclaire est une maison de caractère en pierres du XVIIIe siècle. D'abord moulin à huile et savonnerie au XIXe siècle, le bâtiment est devenu un domaine viticole avant d'être réhabilité à la fin du XXe siècle pour proposer quatre gîtes mêlant authenticité et modernité. Le Vidourle offre une très belle vue sur le magnifique jardin partagé arboré et ombragé.

Salon de jardin • Terrain clos • Terrain ombragé • Climatisation • Terrain clos commun • Equipements développement durable • Jardin • Piscine • Parking à proximité • Gestion des déchets • Jardin commun • Piscine collective • Plancha

Non fumeur • Matériel Bébé • Accès Internet privatif Wifi • Climatisation • Congélateur • Coin cuisine • Double vitrage • Douche • Draps compris • Réfrigérateur • Sèche cheveux • Sèche serviettes • Télévision • 1 salle de bain (privée) • Micro-ondes • Lit 160 cm • Lit bébé • Chaise bébé • Baignoire bébé • Poussette • Cafetière • Bouilloire • Couette • Salle d'eau • Grille-pain • Linge compris

Animaux acceptés • Réservation obligatoire • Documentation Touristique • Ménage en fin de séjour • Lits faits à l'arrivée • Accès Internet par la fibre •



©Mas Fontclaire_Sommières



©Mas Fontclaire_Sommières



©Mas Fontclaire_Sommières

Gîte La Lavande - Mas de la Rivoire



© Mas de la Rivoire

Construction ancienne
 Nombre de chambres : 1
 Nombre de lits : 1 (1 lit double)
 Superficie : 60 m²

Ouverture : Du 01/01 au 31/12 tous les jours.

820, Chemin de la Font Ronde
 30250 Villeveyrie

Tél. 06 10 18 38 56

info@masdelarivoire.com

<https://www.masdelarivoire.fr/gite-lavande-gard-sud-france-sommières/>

Longitude : 4.101386 - Latitude : 43.801198



TARIFS



Gîte alliant vieilles pierres et mobilier moderne, pour 2 pers. 60 m², dans un mas du XIV^e siècle.

Séjournes dans un mas viticole du XIV^e siècle, en pleine campagne, à deux pas de Sommières.

Le gîte La Lavande (60 m²) offre une chambre spacieuse, un salon, une cuisine équipée, salle de bain avec douche et baignoire, jardin paysager privatif et terrasse. Profitez des équipements du domaine : piscine chauffée à contre-courant, salle de gym, massages, pétanque, ping-pong, location de VTT. Possibilité d'accueillir une 3^e personne. Table d'hôtes sur demande. Idéal pour un séjour paisible et authentique !

Organisation d'événements. Possibilité location du mas dans sa totalité (capacité 28 personnes). Location "hors saison" au mois, de Novembre à Mars, 6 Gîtes sur place.

Salle de sport • Cour commune • Parking • Entrée indépendante • Jardin • Piscine • Piscine plein air

Aspirateur • Câble / Satellite • Non fumeur • Chauffage • Matériel Bébé • Cuisine • Double vitrage • Douche • Draps compris • Four • Lave linge collectif • Lave vaisselle • Réfrigérateur • Sèche cheveux • Sèche linge collectif • Télévision • 1 salle de bain (privée) • Canapé • Hotte aspirante • Micro-ondes • Séjour / Salle à manger • Plaque vitrocéramique • Chambre familiale • Cafetière • Bouilloire • Machine à café • Couette • Linge compris

Accès Internet Wifi • Documentation Touristique • Location de VTT •

Equitation • Golf • Pêche • Pétanque • Ping-pong • Randonnée pédestre / balade à pied • Sports en eaux vives • Tennis • Voile • VTT • Relaxation • Sports cyclistes • Sports d'eau • Sports de balle • Sports divers • Sports pédestres • Sports équestres • Canoë Kayak

A la campagne



© Mas de la Rivoire



© Mas de la Rivoire

L'Olivier - Mas Fontclair



© Gîte l'olivier mas fontclair

Appartement 1 pièce
Nombre de chambres : 1
Nombre de lits : 1 (1 lit double)
Superficie : 40 m²

Ouverture : Du 01/01 au 31/12 tous les jours. Arrivée : 15h. Départ : 11h.

8, avenue Emile Jaimais
30250 Sommières
Tél. 06 81 38 84 80
masfontclair30@gmail.com
<https://www.lemasfontclair.com/fr/gite-en-location>
Longitude : 4.091843 - Latitude : 43.780205



TARIFS

Nuitée : **60 > 80 €**
Tarifs valables du 01/01/26 au 31/12/26



Appartement cosy pour 2 pers. 40 m², sur les berges du Vidourle, aux portes du cœur historique et à deux pas de la Voie Verte.

Le domaine, Le Mas Fontclair, vous invite à découvrir L'Olivier, studio pour 2 personnes au cœur de la nature.

C'est un gîte tout confort pour un séjour placé sous le signe de la détente et du repos.

Vous pourrez profiter de nombreux avantages : espace réservé dans le jardin partagé avec table extérieure, plancha sur demande, parking gratuit dans la rue ou sur le parking gratuit de la voie verte situé à 100 m du domaine, piscine extérieure chauffée partagée (du 1er juin au 30 septembre)

L'appartement L'Olivier et les deux autres appartements du Mas Fontclair, se situent au cœur d'une bâtisse historique.

Le Mas Fontclair est une maison de caractère en pierres du XVIIIe siècle. D'abord moulin à huile et savonnerie au XIXe siècle, le bâtiment est devenu un domaine viticole avant d'être réhabilité à la fin du XXe siècle pour proposer quatre gîtes mêlant authenticité et modernité. L'Olivier offre une très belle vue sur le château de Sommières.

A proximité propriétaire • Abris pour vélo ou VTT • Salon de jardin • Terrain clos • Terrain ombragé • Climatisation • Terrain clos commun • Parking • Equipements développement durable • Entrée indépendante • Jardin • Parking à proximité • Gestion des déchets • Jardin commun • Parking gratuit • Plancha • Parking moto/scooter

Non fumeur • Matériel Bébé • Accès Internet privatif Wifi • Accès Internet privatif Wifi gratuit • Climatisation • Congélateur • Coin cuisine • Double vitrage • Douche • Draps compris • Réfrigérateur • Sèche cheveux • Sèche serviettes • Télévision • 1 salle de bain (privée) • Micro-ondes • Plaque vitrocéramique • Lit 160 cm • Lit bébé • Chaise bébé • Baignoire bébé • Poussette • Cafetière • Bouilloire • Couette • Salle d'eau • Grille-pain • Linge compris

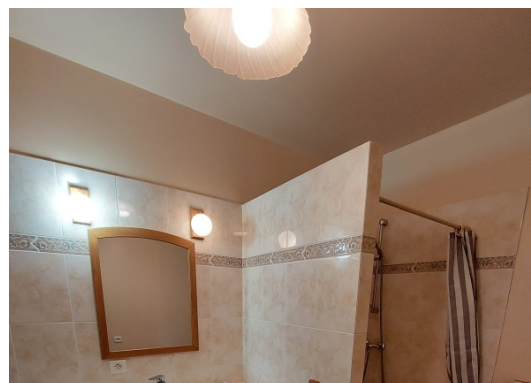
Animaux acceptés • Gestion libre • Réservation obligatoire • Accès Internet Wifi • Documentation Touristique • Informations touristiques • Ménage en fin de séjour • Lits faits à l'arrivée • Accès internet Wifi gratuit • Accès Internet par la fibre •



© Gîte l'olivier mas fontclair



© Gîte l'olivier mas fontclair



© Mas Fontclair - Sommières

Villa Riviera - Casa Dina ★★★★★



© Casa Dina



Appartement 2 pièces
 Nombre de chambres : 1
 Capacité totale : 2 personnes
 Nombre de lits : 2 (1 lit double - 1 lit simple)
 Superficie : 55 m²

Ouverture : Du 01/01 au 31/12. Arrivée 16h. Départ 11h.

658 Chemin de Campagne
 30250 Sommières
Tél. 06 60 96 13 46
contact@casadina.fr
<https://www.casadina.fr/>
 Longitude : 4.074957 - Latitude : 43.784089



TARIFS

Nuitée : **143 > 256 €** *sauf week end*
 Week-end : **165 > 220 €** *nuitée*
 Tarifs valables du 01/01/26 au 31/12/26



Villa pour 2 pers. 55 m², terrasse avec spa privatif et piscine. Sur les hauteurs de Sommières.

Cette villa neuve de 55 m² offre de très belles prestations : cuisine équipée, douche à l'italienne, grande terrasse et jardin (90 m²) avec spa privatif. La villa est située dans notre propriété arborée de 4000 m², au calme sur les hauteurs de Sommières.

Les propriétaires seront heureux de partager avec vous l'accès à la piscine de 80 m², son immense plage, sa cuisine d'été et son bar.

La propriété n'est pas adaptée aux enfants de moins de 16 ans.

A proximité propriétaire • Salon • Salon de jardin • Salon de télévision • Solarium • Terrain clos • Abris voiture • Barbecue • Climatisation • Cuisine d'été • Bibliothèque • Laverie • Bains à remous • Parking • Equipements développement durable • Entrée indépendante • Jardin • Parc • Piscine • Plain-Pied • Parking couvert • Panneau photovoltaïque • Jardin commun • Jardin indépendant • Piscine chauffée • Piscine plein air • Jeux de société • Table de ping pong • Bornes de recharge pour véhicules électriques • Parking gratuit • Plancha

Aspirateur • Câble / Satellite • Cuisine • Climatisation • Congélateur • Double vitrage • Draps compris • Four • Lave linge collectif • Lave vaisselle • Réfrigérateur • Sèche cheveux • Sèche linge collectif • Sèche serviettes • Télévision • Balcon • Toilettes séparées • 1 salle de bain (privée) • Canapé convertible • Hotte aspirante • Micro-ondes • Séjour / Salle à manger • Matériel de repassage • Lit 160 cm • Plaque à induction • Cafetière • Bouilloire • Machine à café • Couette • Douche à l'italienne

Animaux acceptés • Réservation obligatoire • Accès Internet Wifi • Circuits touristiques • Documentation Touristique • Navette aéroport ou gare • Ménage en fin de séjour • Room service • Table d'hôtes • Lits faits à l'arrivée •

Dégustation de produits • Ping-pong • Relaxation • Sports de balle

A la campagne • Arrêt de transport en commun à moins de 500 m • Village à -2 km • Arrêt de bus à moins de 500 m



© Casa Dina



© Casa Dina



© Casa Dina

Le Studio Casa Dina ★★★★★



© Casa Dina



Appartement

Nombre de chambres : 1

Capacité totale : 2 personnes

Nombre de lits : 2 (1 lit double - 1 lit simple)

Superficie : 47 m²

Ouverture : Du 01/01 au 31/12. Arrivée 16h. Départ 11h.

658 Chemin de Campagne

30250 Sommières

Tél. 06 60 96 13 46

contact@casadina.fr

<https://www.casadina.fr/>

Longitude : 4.074957 - Latitude : 43.784089



TARIFS

Nuitée : **109 > 156 €**

Tarifs valables du 01/01/26 au 31/12/26



Studio pour 2 pers. 47 m², terrasse privative, piscine. Sur les hauteurs de Sommières.

Ce grand studio de 47 m² comprend : un lit Queen size (160 cm), un dressing, une cuisine entièrement équipée, un salon, TV 55", salle d'eau avec douche à l'italienne (8m²), un wc séparé, une terrasse (27m²).

Le studio est situé dans une propriété arborée de 4000 m², au calme sur les hauteurs de Sommières. Les propriétaires seront heureux de partager avec vous l'accès à la piscine de 80 m², sa grande plage, sa cuisine d'été et son bar.

La propriété n'est pas adaptée aux enfants de moins de 16 ans.

A proximité propriétaire • Salon • Salon de jardin • Salon de télévision • Solarium • Terrain clos • Abris voiture • Barbecue • Climatisation • Cuisine d'été • Bibliothèque • Laverie • Bains à remous • Parking • Equipements développement durable • Entrée indépendante • Jardin • Parc • Piscine • Plain-Pied • Parking couvert • Panneau photovoltaïque • Jardin commun • Piscine chauffée • Piscine plein air • Jeux de société • Table de ping pong • Bornes de recharge pour véhicules électriques • Parking gratuit • Plancha

Aspirateur • Câble / Satellite • Cuisine • Congélateur • Double vitrage • Draps compris • Four • Lave linge collectif • Lave vaisselle • Réfrigérateur • Sèche linge collectif • Sèche serviettes • Télévision • Toilettés séparées • 1 salle de bain (privée) • Hotte aspirante • Micro-ondes • Séjour / Salle à manger • Matériel de repassage • Lit 160 cm • Plaque à induction • Cafetière • Bouilloire • Machine à café • Couette • Douche à l'italienne

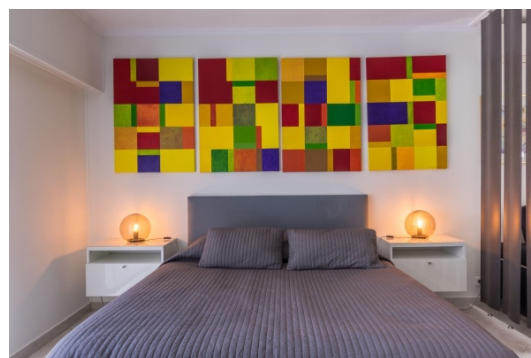
Animaux acceptés • Réservation obligatoire • Accès Internet Wifi • Circuits touristiques • Documentation Touristique • Navette aéroport ou gare • Ménage en fin de séjour • Room service • Table d'hôtes • Lits faits à l'arrivée •

Dégustation de produits • Ping-pong • Relaxation • Sports de balle

A la campagne • Arrêt de transport en commun à moins de 500 m • Village à -2 km • Arrêt de bus à moins de 500 m



© Casa Dina



© Casa Dina



© Casa Dina

Suite Céladon - Casa Dina ★★★★★



© Casa Dina



Appartement 1 pièce
 Nombre de chambres : 1
 Capacité totale : 2 personnes
 Nombre de lits : 2 (1 lit double - 1 lit simple)
 Superficie : 35 m²

Ouverture : Du 01/01 au 31/12. Arrivée 16h. Départ 11h.

658 Chemin de Campagne
 30250 Sommières
Tél. 06 60 96 13 46
 contact@casadina.fr
<https://www.casadina.fr/>
 Longitude : 4.074957 - Latitude : 43.784089



TARIFS

Nuitée : **109 > 156 €**
 Tarifs valables du 01/01/26 au 31/12/26



Lodge en bois pour 2 pers. 35 m², terrasse, piscine. Sur les hauteurs de Sommières.

Ce lodge en bois de 35 M² comprend : un lit Queen size (160 cm), un dressing, une cuisine entièrement équipée, un salon, TV 50", salle d'eau, avec douche à l'italienne, un wc séparé, une terrasse (27m²) et un bout de jardin de 30m².

Il est situé dans une propriété arborée de 4000 M² située au calme sur les hauteurs de Sommières. Les propriétaires seront heureux de partager avec vous l'accès à la piscine de 80 m², sa grande plage, sa cuisine d'été et son bar.

La propriété n'est pas adaptée aux enfants de moins de 16 ans.

A proximité propriétaire • Salon • Salon de jardin • Salon de télévision • Solarium • Terrain clos • Abris voiture • Barbecue • Climatisation • Cuisine d'été • Bibliothèque • Laverie • Bains à remous • Parking • Equipements développement durable • Entrée indépendante • Jardin • Parc • Piscine • Plain-Pied • Parking couvert • Panneau photovoltaïque • Jardin commun • Jardin indépendant • Piscine chauffée • Piscine plein air • Jeux de société • Table de ping pong • Bornes de recharge pour véhicules électriques • Parking gratuit • Plancha

Aspirateur • Câble / Satellite • Cuisine • Congélateur • Coin cuisine • Double vitrage • Draps compris • Four • Lave linge collectif • Lave vaisselle • Réfrigérateur • Sèche cheveux • Sèche linge collectif • Télévision • Balcon • Toilettes séparées • 1 salle de bain (privée) • Canapé • Hotte aspirante • Micro-ondes • Séjour / Salle à manger • Matériel de repassage • Lit 160 cm • Plaque à induction • Cafetière • Bouilloire • Machine à café • Couette • Douche à l'italienne

Animaux acceptés • Réservation obligatoire • Accès Internet Wifi • Circuits touristiques • Documentation Touristique • Navette aéroport ou gare • Ménage en fin de séjour • Room service • Table d'hôtes • Lits faits à l'arrivée •

Dégustation de produits • Ping-pong • Relaxation • Sports de balle

A la campagne • Arrêt de transport en commun à moins de 500 m • Village à -2 km • Arrêt de bus à moins de 500 m



© Casa Dina



© Casa Dina



© Casa Dina

Maison d'écrivain Esprit Baroque ★★



©Maison d'écrivain

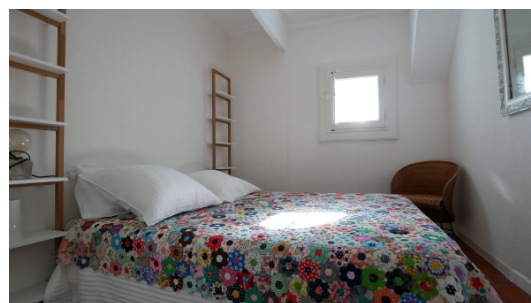
Capacité totale : 4 personnes
 Nombre de lits : 2 (2 lits doubles)
 Superficie : 55 m²

Ouverture : Tous les jours toute l'année.

15 route de Saussines, Entrée rue de la royale
 30250 Sommières
Tél. 06 65 53 83 98
 lacabanesommières@gmail.com
 Longitude : 4.085944 - Latitude : 43.781309



TARIFS



©Maison d'écrivain

Appartement pour 2 pers. 55 m² au 2e étage d'une maison de maître, "esprit baroque", avec un joli parc arboré.

Dans une maison de maître au milieu d'un parc de verdure, situé au 2ème étage, vous trouverez un appartement tout confort, avec deux chambres, une salle de douche, un wc, une cuisine équipée. Il se trouve à deux pas du centre historique de Sommières.

Vous pourrez également profiter d'un grand jardin avec un coin barbecue et plancha.

Salon de jardin • Terrain clos • Terrain ombragé • Terrasse • Barbecue • Parking • Entrée indépendante • Habitation indépendante • Jardin • Plancha

Aspirateur • Matériel Bébé • Accès Internet privatif Wifi • Lit 140 cm • Accès Internet privatif Wifi gratuit • Climatisation • Congélateur • Coin cuisine • Douche • Draps compris • Four • Lave linge privatif • Lave vaisselle • Réfrigérateur • Sèche cheveux • Sèche serviettes • Téléphone • Télévision • 1 salle de bain (privée) • Canapé convertible • Hotte aspirante • Micro-ondes • Séjour / Salle à manger • Plaque vitrocéramique • Matériel de repassage • Lit bébé • Chambre familiale • Cafetière • Bouilloire • Machine à café • Salle d'eau

Animaux acceptés • Accès autocar • Gestion libre • Réservation • Animaux avec supplément • Accès Internet Wifi • Commerces • Documentation Touristique • Ménage en fin de séjour • Lits faits à l'arrivée

Dégustation de produits • Equitation • Pétanque • Ping-pong • Randonnée pédestre / balade à pied • Sports en eaux vives • Tennis • Cyclotourisme • VTT • Sports cyclistes • Sports de balle • Sports divers • Sports pédestres • Sports équestres • Canoë Kayak

Centre ville • En ville • Arrêt de transport en commun à moins de 500 m • Centre village • Isolé • Rivière à -5 km • Village à -2 km • Arrêt de bus à moins de 500 m • Piste/parcours cyclable à moins de 500 m



©Maison d'écrivain



©Maison d'écrivain



©Maison d'écrivain

Château de Pondres - Hôtel ★★★★★



©Château de Pondres



Nombre de chambres : 24
 Nombre de chambres doubles : 20
 Nombre de suites : 4
 Nombre de chambres simples : 2
 Capacité totale : 48 personnes

Ouverture : Du 01/01 au 31/12 tous les jours.

2, allée du Pigeonnier
 30250 Villevieille
Tél. 04 66 35 97 20
reception@chateaudepondres.com
<https://www.chateaudepondres.fr>
 Longitude : 4.090111 - Latitude : 43.807454



TARIFS

Chambre double : **117 > 504 €** selon dates et catégories
 Tarifs valables du 01/01/26 au 31/12/26



Hôtel de 24 Chambres et Suites dans un château classé Monument Historique, au cœur d'un parc arboré de 15 hectares.

Au cœur d'une nature intacte, le Château de Pondres, hôtel 4 étoiles de 24 chambres et restaurant traditionnel "La Canopée", surplombe un parc de 15 hectares, plusieurs fois centenaire, bordé de la rivière Ayalade. Ce monument se situe à seulement 2 km de la cité médiévale de Sommières.

Rénové avec soin sous l'égide des Monuments Historiques, le Château de Pondres, patrimoine préservé et vivant, concilie authenticité et modernité pour un séjour hors du temps.

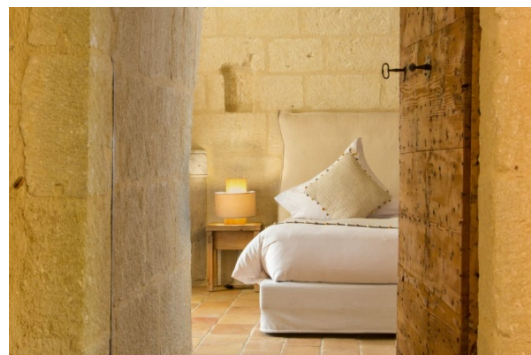
Ascenseur • Salle de sport • Salon de télévision • Sauna • Terrain clos • Terrasse • Salle de réception • Bibliothèque • Parking • Hammam • Jardin • Parc • Piscine • Restaurant • Salle de réunion • Parking à proximité • Piscine plein air • Jeux de société • Bornes de recharge pour véhicules électriques • Parking gratuit

Non fumeur • Matériel Bébé • Accès Internet privatif Wifi • Lit 140 cm • Accès Internet privatif Wifi gratuit • Climatisation • Coffre privatif • Mini-bar • Sèche cheveux • Sèche serviettes • Téléphone • Télévision • Suite familiale • Lit 90 cm • Matériel de repassage • Lit 160 cm • Lit bébé • Chaise bébé • Chambre familiale • Chauffe-biberon • Bouilloire • Douche à l'italienne • Lit 180 cm

Location de salles • Petit déjeuner en chambre • Petit déjeuner • Réservation • Bagagerie • Documentation Touristique • Restauration • Conciergerie •

Pétanque • Animations de soirées • Sports divers

A la campagne • Vue panoramique



©Château de Pondres



©Château de Pondres



©Château de Pondres

Hôtel Passiflore ★★



© Hôtel Restaurant La Passiflore

Nombre de chambres : 10
 Nombre de chambres doubles : 7
 Nombre de chambres simples : 1
 Capacité totale : 26 personnes

Ouverture : Du 12/01 au 27/12.

1 rue neuve
 30310 Vergèze
Tél. 04 66 35 00 00
contact@lapassiflore.com
<https://www.lapassiflore.com/>
 Longitude : 4.219121 - Latitude : 43.743153



TARIFS

Chambre double : **95 > 120 €**
 Petit déjeuner : **13 €**
 Parking voiture : **20 €** par nuit, sur réservation.
 Tarifs valables du 01/01/26 au 31/12/26



Hôtel-restaurant de charme avec 10 chambres dans un ancien mas viticole du XVIII^e siècle, avec jardin méditerranéen.

L'hôtel-restaurant La Passiflore est installé dans un ancien mas viticole du XVIII^e siècle, tout en pierre.

Derrière son portail discret se cache une cour intérieure arborée, propice au repos et à la déconnexion. L'établissement offre un cadre calme et apaisant, tout en restant proche des pôles touristiques.

L'hôtel propose des chambres climatisées avec télévision et Wi-Fi gratuit, dont une accessible aux personnes à mobilité réduite. Les petits déjeuners sont servis à l'accueil et dans la cour intérieure à la belle saison.

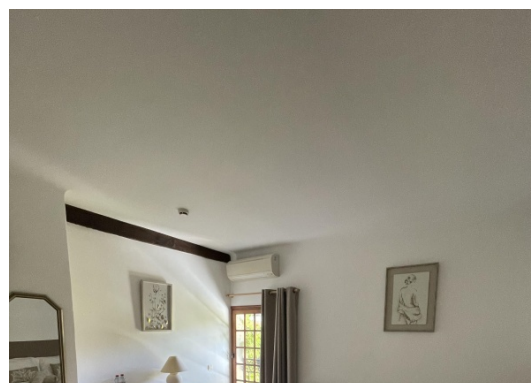
En saison estivale, le restaurant accueille les visiteurs en soirée les vendredis et samedis autour de tapas et d'assiettes à partager, à savourer dans le patio. Pour les clients de l'hôtel, il est possible de profiter du restaurant toute l'année, le lundi soir, sur réservation uniquement.

Ici, le temps ralentit pour vous offrir un séjour paisible, entre authenticité et art de vivre méditerranéen.

Terrain clos • Parking • Jardin • Restaurant • Salle de réunion • Parking privé

Baignoire • Accès Internet privatif Wifi • Climatisation • Télévision • Chambre familiale

Animaux acceptés • Location de salles • Petit déjeuner • Réservation obligatoire • Animaux avec supplément • Documentation Touristique • Restauration •



© Hôtel Restaurant La Passiflore



© Hôtel Restaurant La Passiflore

Les Prés du Roi - Hôtel



©OT Pays de Sommières

Nombre de chambres : 5
 Nombre de chambres doubles : 5
 Capacité totale : 10 personnes

Ouverture : Du 03/04 au 27/09 tous les jours de 9h à 19h30.

1803 route d'Aubais, Domaine de Massereau
 30250 Sommières
Tél. 04 66 53 11 20
camping-massereau@marvilla-parks.com
<https://www.homair.com/camping/le-domaine-de-massereau>
 Longitude : 4.096966 - Latitude : 43.765748



TARIFS

Tarifs valables du 03/04/26 au 27/09/26



Hôtel de 5 chambres insolites, dans des tonneaux aménagés, au milieu des vignes. Ambiance romantique.

Envie de vous isoler à deux: profitez d'un weekend en amoureux, unique et inoubliable! Vous rêvez d'un hébergement insolite et luxueux? Venez découvrir nos tonneaux aménagés! Un véritable clin d'œil à notre best-seller: le vin rouge "La Tourie" vieilli en fut de chêne, cet hébergement insolite et cosy est un véritable havre de paix. Insolite, oui, mais aussi très romantique!

La suite parentale aux formes arrondies alliant charme et confort et son espace de vie pratique vous invitent à goûter aux plaisirs de l'oénotourisme... La chambre propose un lit double, une télévision, des rideaux occultants et des rangements. La salle d'eau est équipée d'une douche, d'une vasque et d'un toilette pour un maximum de confort!

Votre véritable nid d'amour sera préparé avec soin et la possibilité de personnaliser votre séjour: Séance de spa en amoureux, dégustation d'un apéritif dînatoire au logement, pétales de roses. Le Room service de l'hôtel classique ne vous manquera pas!

Les résidents
 []...

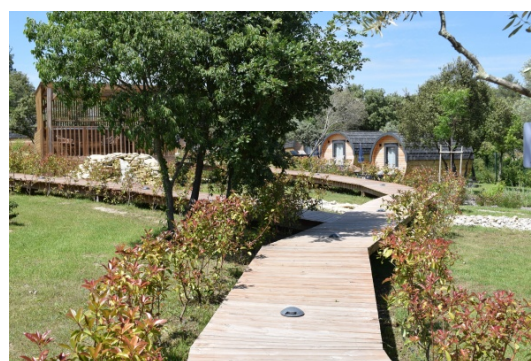
Piscine • Jardin • Barrière automatique • Parking • Espace Spa • Hammam • Terrasse • Bar • Sauna • Boulodrome / Terrain de pétanque / Terrain de boule de fort • Solarium • Terrain de tennis • Restaurant climatisé • Bains à remous • Balnéothérapie

Lit 140 cm • Sèche serviettes • Climatisation • Sèche cheveux • Douche • Câble / Satellite • Télévision • Bouilloire • Accès Internet privatif Wifi • Sanitaires privés • Non fumeur

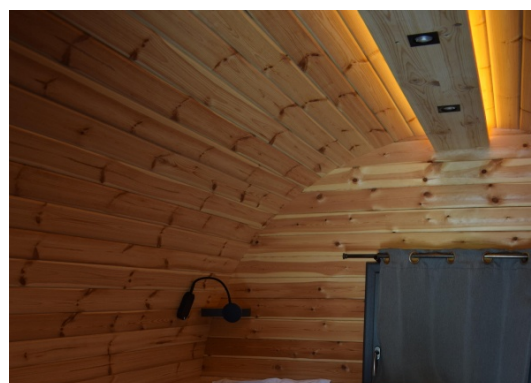
Animaux acceptés • Petit déjeuner en chambre • Bagagerie • Demi-pension • Conciergerie •

Sports de balle • Tennis • Relaxation • Sports divers • Pétanque

A la campagne • Piste/parcours cyclable à moins de 500 m



©OT Pays de Sommières



©OT Pays de Sommières

Hôtel Estelou ★★★



© Hôtel Estelou



Nombre de chambres : 26
 Nombre de chambres doubles : 18
 Nombre de chambres simples : 4
 Nombre de suites : 1
 Nombre de chambres simples : 2

Ouverture : Du 14/03 au 30/11 tous les jours de 8h à 22h.

297 avenue de la gare
 30250 Sommières
Tél. 04 66 53 11 04
contact@hotelestelou.com
<https://www.hotelestelou.fr/>
 Longitude : 4.092915 - Latitude : 43.777293



TARIFS



Hôtel de 26 chambres, aménagé dans l'ancienne gare de Sommières, avec piscine et vaste jardin méditerranéen.

L'hôtel Estelou est un hôtel 3 étoiles, clairement insolite, qui tire sa magie de son passé d'ancienne gare ferroviaire. L'hôtel Estelou a pris place dans un majestueux bâtiment construit en 1870. Situé au milieu d'un vaste jardin méditerranéen, il dispose de 26 chambres confortables et lumineuses. Il répond à l'ensemble des normes d'accessibilité.

En réservant un séjour à l'hôtel Estelou, vous serez à proximité immédiate du centre-ville médiéval de Sommières, tout en étant dans un cadre préservé, d'un calme absolu. Vous bénéficierez surtout du confort d'un boutique hôtel, d'un excellent rapport qualité/prix, et d'un accueil attentionné.

Abris pour vélo ou VTT • Salon de télévision • Terrain clos • Terrasse • Climatisation • Salle de réception • Parking • Garage • Jardin • Piscine • Salle de réunion • Parking à proximité • Baby-foot • Jeux de société • Bornes de recharge pour véhicules électriques • Terrasse ombragée • Parking à vélo

Baignoire • Non fumeur • Matériel Bébé • Accès Internet privatif Wifi • Lit 140 cm • Sanitaires communs • Sanitaires privés • Climatisation • Douche • Mini-bar • Sèche cheveux • Télévision • Hébergement insonorisé • Suite familiale • Lit 90 cm • Matériel de repassage • Lit 160 cm • Lit bébé • Chambre familiale • Douche à l'italienne

Accueil nuit • Animaux acceptés • Location de salles • Petit déjeuner • Réservation • Animaux avec supplément • Bagagerie • Accès Internet Wifi • Documentation Touristique • Location de vélos • Réservation de prestations • Point de lavage vélos • Gonflage de vélo •

Sports divers • Biathlon à pied / VTT / skis roues

Rivière ou fleuve à moins de 300 m • En ville • Zone piétonne • Au bord de l'eau • En centre historique • Piste/parcours cyclable à moins de 500 m



© Hôtel Estelou



© Hôtel Estelou



© Hôtel Estelou

La Villa Vicha - The Originals Relais ★★★★★



© Villa Vicha



Nombre de chambres : 14
 Nombre de suites : 7
 Nombre de chambres simples : 1

Ouverture : Toute l'année tous les jours de 9h à 20h.

810 chemin de Cardione
 30250 Aubais
Tél. 04 66 80 24 24
contact@villavicha.com
www.villavicha.com
 Longitude : 4.168207 - Latitude : 43.75663



TARIFS



Resort**** & spa en pleine nature. Des hébergements atypiques pour parfaire votre séjour : 14 chalets danois rénovés et modernes.

La Villa Vicha est un resort situé en plein cœur de 6 hectares de garrigue. Vous vivrez une expérience unique qui allie confort et luxe, à la préservation de l'environnement et au bien être. Des hébergements atypiques pour parfaire votre séjour : 14 chalets danois rénovés et modernes.

Parfums de la garrigue, brise rafraîchissante, soleil généreux, climat méditerranéen et cadre verdoyant décrivent à la perfection nos six hectares de parc. De nombreux pins, une terrasse, une piscine, des terrains de tennis, de pétanque et des aires de jeux pour les enfants seront à votre disposition tout au long de votre séjour.

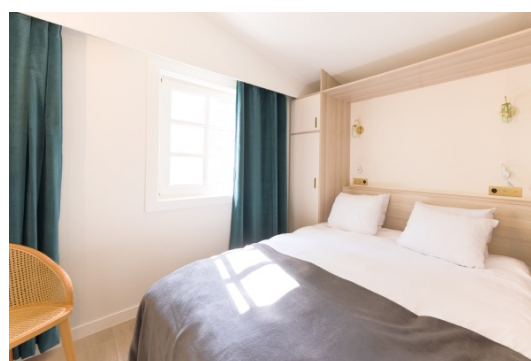
Abris pour vélo ou VTT • Aire de jeux • Sauna • Terrain de tennis • Bar • Terrasse • Climatisation • Salle de réception • Boulodrome / Terrain de pétanque / Terrain de boule de fort • Bains à remous • Parking • Equipements développement durable • Hammam • Espace Spa • Jardin • Parc • Piscine • Restaurant • Salle de réunion • Gestion des déchets • Piscine plein air • Récupérateurs d'eau de pluie • Bornes de recharge pour véhicules électriques • Terrasse couverte • Terrasse ombragée • Parking gratuit

Baignoire • Non fumeur • Matériel Bébé • Accès Internet privatif Wifi • Lit 140 cm • Sanitaires privés • Climatisation • Coin cuisine • Douche • Sèche cheveux • Téléphone • Téléphone ligne directe • Télévision • Balcon • Canapé convertible • Hébergement insonorisé • Séjour / Salle à manger • Suite familiale • Lit 90 cm • Matériel de repassage • Lit 160 cm • Lit bébé • Chaise bébé • Chambre familiale • Bouilloire • Machine à café • Douche à l'italienne • Lit 180 cm

Animaux acceptés • Bureau d'accueil • Location de salles • Petit déjeuner en chambre • Petit déjeuner • Réservation • Soins esthétiques • Animaux avec supplément • Accès Internet Wifi • Documentation Touristique • Informations touristiques • Massages / Modelages • Réservation de prestations • Restauration • Room service • Paniers Pique-nique • Restauration enfants • Service en chambre • Location de VTT • Conciergerie •

Pétanque • Randonnée pédestre / balade à pied • Animations de soirées • Tennis • VTT • Relaxation • Sports cyclistes • Sports de balle • Sports divers • Sports pédestres

A la campagne • En forêt • Isolé • Village à -2 km • Vue panoramique



© Villa Vicha



© Villa Vicha



© Villa Vicha

Salles de réunion	Personnes max	Salles équipées pour
Salle de réunion principale	45	45 30
En classe En théâtre En U En banquet En cocktail En carré		

Auberge du Cèdre



© Auberge du Cèdre

Nombre de chambres : 20

Ouverture : Du 20/03 au 15/11 tous les jours de 9h à 23h.

969 Route de Cazeneuve
34270 Lauret
Tél. 04 67 59 02 02
welcome@auberge-du-cedre.com
<https://auberge-du-cedre.com/hotel-pic-saint-loup/>
Longitude : 3.880861 - Latitude : 43.834865



TARIFS



Hôtel de 20 chambres et suites dans une ancienne maison vigneronne avec son parc centenaire, en Pic Saint-Loup.

L'Auberge du Cèdre est un lieu inclassable, avec les services d'un hôtel-restaurant et l'accueil chaleureux, l'ambiance familiale d'une chambre d'hôtes, au cœur du vignoble du Pic Saint-Loup dans l'Hérault.

L'hôtel occupe l'ancienne maison vigneronne de Cazeneuve, avec ses nombreuses salles et chambres, son restaurant baigné de lumière dans l'orangerie, ses grandes terrasses, la piscine et le parc centenaire.

On y vient en weekend amoureux, en famille ou avec les amis pour des vacances buissonnières ; ou en stage, en séminaire, en réunion, pour travailler ou apprendre dans la beauté, le calme, la simplicité.

Aire de jeux • Terrain clos • Bar • Terrasse • Salle d'exposition • Bibliothèque • Restaurant climatisé • Boulodrome / Terrain de pétanque / Terrain de boule de fort • Parking • Garage • Jardin • Parc • Salle de projection • Salle de réunion • Jeux de société

Matériel Bébé • Accès Internet privatif Wifi • Sanitaires privés • Douche • Sèche cheveux • Sèche serviettes • Suite familiale • Lit 160 cm • Lit bébé • Chaise bébé • Chambre familiale • Douche à l'italienne

Animaux acceptés • Location de salles • Animaux avec supplément •

Pétanque • Sports divers



© Auberge du Cèdre



© Auberge du Cèdre



© Auberge du Cèdre



© Auberge du Cèdre

Les Chênes - Camping ***



©Camping Les Chênes



Nombre emplacements classés : 87
Nombre mobil-homes en location : 14

Ouverture : Du 03/04 au 16/10. Arrivée possible jusqu'à 22h. Contactez le camping.

95 chemin des Teuillères Basses
30250 Junas
Tél. 04 66 80 99 07
camping-les-chenes@orange.fr
<https://www.camping-les-chenes.com/>
Longitude : 4.120463 - Latitude : 43.760926



TARIFS

Forfait : **23 > 29 €** emplacement 2 pers. + 1 véhicule/caravane/camping-car + électricité
Location Mobilhome semaine : **245 > 903 €** variable selon la gamme de mobilhome et de la période de réservation.
Tarifs valables du 03/04/26 au 16/10/26



Camping calme et familial avec un bel espace aquatique sous le soleil de l'Occitanie et à l'ombre de ses chênes.

Le camping s'étend sur un terrain de 1,7 ha, à l'ombre de magnifiques chênes. Un endroit propice à la détente : Imaginez-vous... allongé sur l'une des chaises longues ou à l'ombre d'un parasol, au bord de la piscine et de la pataugeoire.

Le camping vous propose une gamme de mobilhomes adaptés à tous les budgets. Certains équipés de télévision et de lave-vaisselle.

Pour ceux qui préfèrent l'insolite, vous pouvez choisir de séjourner dans une roulotte de 2 chambres avec salon central et cuisine aménagée.

Pour ceux qui voyagent avec leur tente, caravane ou camping-car, vous y trouverez des emplacements en majorité ombragés d'environ 90 m².

Coté services : un snack-bar où chacun peut décider de consommer sur la terrasse ou d'emporter, l'accès au wifi, la boutique avec des produits de première nécessité et du terroir. Il est également possible de commander pains et viennoiseries la veille et de les retirer le lendemain dès 8h, de louer des VTT sur place...

En été, vous pouvez profiter de...

Aire de jeux • Terrain clos • Bar • Terrain ombragé • Terrasse • Toilettes • Bac à vaisselle • Barrière automatique • Trampoline • Boulodrome / Terrain de pétanque / Terrain de boule de fort • Laverie • Nursery • Pataugeoire • Branchements électriques • Parking • Défibrillateur • Équipements développement durable • Jardin • Piscine • Parking privé • Eau chaude solaire • Eolienne • Gestion des déchets • Panneau photovoltaïque • Piscine enfants • Piscine plein air • Baby-foot • Jeux de société • Terrasse ombragée • Camping-car • Ravitaillement en eau • Vidange des eaux noires • Parking gratuit • Bac à linge • Emplacements nus

Matériel Bébé • Accès Internet privatif Wifi • Lit 140 cm • Cuisine • Congélateur • Coin cuisine • Douche • Douches chaudes • Lavabos eau chaude • Lave linge collectif • Réfrigérateur • Sèche cheveux • Toilettes séparées • Cabines lavabo • Micro-ondes • Lit 90 cm • Matériel de repassage • Lit bébé • Chaise bébé • Table à langer • Baignoire bébé • Locatif climatisé • Cafetière

Animaux acceptés • Alimentation/Point alimentation • Camping-cars autorisés • Petit déjeuner • Réservation • Surveillance de jour • Animaux avec supplément • Boutique • Ménage avec supplément • Dépôt de pain • Dépôt de gaz • Documentation Touristique • Location HLL / chalet • Location de mobilhome • Location de vélos • Point courrier • Restauration • Surveillance de nuit • Restauration rapide • Plats à emporter/Plats cuisinés • Location de VTT • Animaux acceptés dans les locatifs • Glacier •

Pétanque • Ping-pong • Randonnée pédestre / balade à pied • VTT • Volley-ball • Sports cyclistes • Sports de balle • Sports divers • Sports pédestres

En forêt • Arrêt navette à moins de 300 m • Arrêt de transport en commun à moins de 500 m • Village à -2 km



©Camping Les Chênes



©Camping Les Chênes



©Camping Les Chênes

Domaine de Gajan - Camping ****



© Domaine de Gajan - Camping Boisseron

Nombre emplacements classés : 115
 Nombre emplacements caravanes : 45
 Nombre tentes en location : 4
 Nombre bungalows en location : 6
 Nombre caravanes en location : 45
 Nombre mobil-homes en location : 40

Ouverture : Du 18/04 au 26/09.

651 Rue de Pie Bouquet
 34160 Boisseron
Tél. 04 66 80 94 30
 info@campingdomainedegajan.com
<https://www.campingdomainedegajan.com/>
 Longitude : 4.07443 - Latitude : 43.766786

TARIFS

Emplacement : **20 > 40 €** 2 personnes
 Prix tente / jour : **20 > 40 €** 2 personnes
 Location HLL / Bungalow semaine : **219 > 1000 €**
 Location Mobilhome semaine : **219 > 1500 €**
 Tarifs valables du 18/04/26 au 26/09/26



Camping avec 115 emplacements avec un parc aquatique et une grande piscine chauffée.

Une large gamme d'hébergements tout confort avec la location de chalets, de mobil-homes et de bungalows toilés.

En fonction de vos envies et de votre budget, vous serez certain de trouver le mode d'hébergement qui vous convient pour vos vacances : location de mobil-homes, location de chalets, location de lodges, emplacements nus.

Un parc aquatique avec une piscine chauffée, des toboggans aquatiques et le plein d'animations au camping. Au Domaine du Gajan vous trouverez un parc aquatique composé d'une grande piscine chauffée toute la saison, un autre espace avec 3 toboggans aquatiques, d'une pataugeoire réservée aux plus petits, pour qu'ils puissent évoluer en toute sécurité, dans peu d'eau... De quoi ravir les enfants en passant des heures à s'amuser à la piscine !

N'hésitez pas à réserver en ligne : le paiement est simple et sécurisé !

Aire de jeux • Aire de pique-nique • Salon de télévision • Bar • Terrasse • Aire de stationnement camping-cars
 • Bac à vaisselle • Salle de réception • Equipement de Tir à l'arc • Billard • Boulodrome / Terrain de pétanque
 / Terrain de boule de fort • Laverie • Branchements d'eau • Pataugeoire • Espace aquatique ludique •
 Branchements électriques • Parking • Défibillateur • Espace fitness • Piscine • Restaurant • Salle d'animation
 • Piscine chauffée • Baby-foot • Jeux de société • Camping-car • Dépôt des déchets ménagers • Ravitaillement
 en eau • Vidange des eaux grises • Vidange des eaux noires • Bac à linge • Plancha • Espace de séchage • Prêt
 de jeux

Cuisine • Congélateur • Cafetière • Bouilloire

Accueil nuit • Animaux acceptés • Alimentation/Point alimentation • Accès autocar • Camping-cars autorisés •
 Coin repassage • Gardiennage caravaning • Petit déjeuner • Location de draps • Ménage avec supplément •
 Dépôt de pain • Accès Internet Wifi • Club enfants • Coffres réception • Dépôt de glace • Location HLL / chalet
 • Location de linge • Location de mobilhome • Massages / Modelages • Point courrier • Restauration • Surveillance
 de nuit • Hébergement locatif climatisé •

Animation enfants • Dégustation de produits • Animations de soirées

Le Mas de Reilhe - Camping ★★



©Camping Mas de Reilhe



Nombre emplacements classés : 92
 Nombre tentes en location : 6
 Nombre bungalows en location : 7
 Nombre mobil-homes en location : 16

Ouverture : Du 01/04 au 30/09.

169 Chemin Mas de Reilhe
 30260 Crespian
Tél. 04 66 77 82 12
contact@camping-mas-de-reilhe.fr
<https://www.camping-mas-de-reilhe.fr/fr/>
 Longitude : 4.095991 - Latitude : 43.878845



TARIFS

Emplacement : **23 > 40 €** pour 1 nuit, type confort
 Location Mobilhome semaine : **60 > 110 €** pour 1 nuit, gamme confort
 Tarifs valables du 01/04/26 au 30/09/26



Le camping Le Mas de Reilhe offre un cadre paisible. Avec piscine, animations familiales, hébergements confortables et nature environnante, c'est l'endroit idéal pour des vacances conviviales et relaxantes.

Ce camping familial à taille humaine est une destination idéale pour les vacanciers en quête de détente, de convivialité et de nature préservée. Entouré de vignes, forêts et collines, il offre un cadre verdoyant et des équipements modernes pour des souvenirs inoubliables.

Le camping propose une large gamme d'hébergements adaptés à tous les besoins et budgets.

- Des emplacements spacieux et ombragés pour tentes, caravanes ou camping-cars dans un cadre paisible.
- Des mobil-homes modernes et parfaitement équipés, allant des modèles familiaux aux options plus luxueuses avec terrasse privée. Chaque hébergement offre une vue imprenable sur la nature environnante.

Des installations modernes pour toute la famille

Vous pourrez profiter d'une grande piscine chauffée, d'une pataugeoire, de terrains de sport (pétanque, volley, ping-pong) et d'une aire de jeux sécurisée pour les enfants. En haute saison, des animations conviviales sont organisées : soirées à thème, jeux en famille, conce

[]...

Abris pour vélo ou VTT • Aire de jeux • Aire de pique-nique • Salon de télévision • Terrain de sport / Stade • Terrain clos • Bar • Terrain ombragé • Terrasse • Toilettes • Borne de service camping-cars • Bac à vaisselle • Barrière automatique • Barbecue • Trampoline • Boulodrome / Terrain de pétanque / Terrain de boule de fort • Laverie • Branchements d'eau • Branchements électriques • Emplacement grand confort • Bains à remous • Défibriateur • Espace fitness • Espace Spa • Minigolf • Piscine • Restaurant • Salle d'animation • Piscine chauffée • Piscine plein air • Baby-foot • Terrasse couverte • Terrasse ombragée • Camping-car • Ravitaillement en eau • Vidange des eaux grises • Vidange des eaux noires • Bac à linge • Plancha • Espace de séchage • Emplacements nus

Matériel Bébé • Accès Internet privatif Wifi • Lit 140 cm • Coffre privatif • Congélateur • Coin cuisine • Douche • Douches chaudes • Lavabos eau chaude • Lave linge collectif • Lavoires eau chaude • Réfrigérateur • Sèche cheveux • Télévision • Toilettes séparées • Cabines lavabo • Canapé convertible • Micro-ondes • Lit 90 cm • Lit 160 cm • Lit bébé • Chaise bébé • Table à langer • Baignoire bébé • Locatif climatisé • Plaque à induction • Cafetière • Bouilloire • Machine à café • Douche à l'italienne

Animaux acceptés • Alimentation/Point alimentation • Bureau d'accueil • Camping-cars autorisés • Réservation • Soins esthétiques • Animaux avec supplément • Location de draps • Ménage avec supplément • Animateur permanent • Dépôt de pain • Prêt de matériel • Accès Internet Wifi • Club enfants • Coffres réception • Dépôt de gaz • Dépôt de glace • Documentation Touristique • Location HLL / chalet • Location bungatoile • Location de linge • Location de matériel • Location de mobilhome • Location de TV • Location tentes • Massages / Modelages • Réservation de prestations • Restauration • Terrain fermé la nuit • Restauration rapide • Plats à emporter/Plats cuisinés • Hébergement locatif climatisé • Animaux acceptés dans les locatifs • Accès internet Wifi gratuit •

Animation • Animation enfants • Dégustation de produits • Pétanque • Ping-pong • Animations de soirées • Cyclotourisme • VTT • Volley-ball • Sports cyclistes • Sports de balle • Sports divers

A proximité d'une route nationale • Rivière à -5 km • Village à -2 km • Vue sur le vignoble



©Camping Mas de Reilhe



©Camping Mas de Reilhe



©Camping Mas de Reilhe

Le Garanel - Camping ★★★



©Camping le garanel

Camping familial de 56 emplacements ombragés et 4 locatifs à 300m de la cité médiévale et de ses commerces et restaurants.

Idéalement situé au bord du fleuve Vidourle, à seulement 300 mètres de la cité médiévale et de ses commerces, ce camping familial de 56 emplacements ombragés et 4 locatifs a su garder son âme traditionnelle... entre authenticité et convivialité.

Profitez d'un cadre naturel préservé pour vous promener, vous détendre, pêcher ou faire du vélo, bercé par le chant des cigales. Des emplacements spacieux et ombragés, herbeux ou stabilisés, accueillent camping-cars, caravanes, vans et tentes, ainsi que des Safari Lodges tout confort avec sanitaires privés.

Des services et loisirs pour toute la famille :

- la piscine pour se rafraîchir après une journée d'exploration
- les animations variées pour petits et grands : tournois de pétanque, olympiades, jeux apéro...
- les équipements de loisirs : terrain de pétanque, ping-pong, baby-foot, bibliothèque et jeux de société
- les commodités sur place : épicerie de dépannage, vente de glaces, dépôt de pain et viennoiseries

Un lieu chaleureux où
[]...

A proximité propriétaire • Abris pour vélo ou VTT • Aire de jeux • Aire de pique-nique • Terrain clos • Terrain ombragé • Terrasse • Aire de stationnement camping-cars • Borne de service camping-cars • Bac à vaisselle • Barbecue • Boulodrome / Terrain de pétanque / Terrain de boule de fort • Laverie • Branchements d'eau • Nursery • Branchements électriques • Emplacement grand confort • Défibrillateur • Equipements développement durable • Garage mort • Piscine • Parking à proximité • Gestion des déchets • Piscine plein air • Baby-foot • Jeux de société • Terrasse ombragée • Camping-car • Dépôt des déchets ménagers • Ravitaillement en eau • Vidange des eaux grises • Vidange des eaux noires • Bac à linge • Plancha • Espace de séchage • Emplacements nus

Matériel Bébé • Lit 140 cm • Congélateur • Coin cuisine • Douche • Douches chaudes • Lavabos eau chaude • Lave linge collectif • Réfrigérateur • Sèche cheveux • Sèche linge collectif • Toilettés séparées • Micro-ondes • Lit 90 cm • Matériel de repassage • Lit 160 cm • Chaise bébé • Table à langer • Baignoire bébé • Cafetière • Bouilloire • Machine à café

Animaux acceptés • Alimentation/Point alimentation • Bureau d'accueil • Camping-cars autorisés • Coin repassage • Réservation • Surveillance de jour • Animaux avec supplément • Dépôt de pain • Bagagerie • Accès Internet Wifi • Coffres réception • Dépôt de glace • Documentation Touristique • Location bungalow • Location tentes • Point courrier • Surveillance de nuit • Terrain fermé la nuit • Accessible en poussette •

Animation • Animation enfants • Animations de soirées



Nombre emplacements camping-cars : 52
Nombre emplacements caravanes : 52

Ouverture : Du 01/04 au 30/10 tous les jours. Arrivée 15h00. Départ 11h00.

99 chemin de la Princesse
30250 Sommières

Tél. 04 66 80 33 49

campinglegaranel@gmail.com

<https://camping-garanel.fr/>

Longitude : 4.087181 - Latitude : 43.786567



TARIFS



©Le Garanel - Camping_Sommières



©Le Garanel - Camping_Sommières



©Camping le garanel

Domaine de Massereau - Camping ★★★★★



Chenair



Nombre emplacements camping-cars : 18
 Nombre emplacements caravanes : 18
 Nombre emplacements passages : 3
 Nombre tentes en location : 2
 Nombre bungalows en location : 31
 Nombre mobil-homes en location : 179

Ouverture : Du 03/04 au 27/09 tous les jours de 9h à 19h30. Basse saison : de 9h à 12h et de 14h à 18h. Haute saison : de 9 à 12h et de 13h à 19h30.

1803 route d'Aubais
 30250 Sommières
Tél. 04 66 53 11 20
camping-massereau@marvilla-parks.com
<https://www.homair.com/camping/le-domaine-de-massereau>
 Longitude : 4.097066 - Latitude : 43.765686



TARIFS

Emplacement : **33 > 66 €** 100 m², électricité >= 10A, eau
 Tarifs valables du 03/04/26 au 27/09/26



Camping avec 179 hébergements, 18 emplacements de haut standing, au cœur d'une forêt de chênes.

Pour des vacances au calme, entre amis et en famille. L'environnement et le cadre d'un camping d'exception au cœur d'un magnifique domaine viticole de l'arrière-pays, en plein cœur d'une forêt de chênes verts !

Venez découvrir des hébergements et emplacements de haut standing, ainsi que le restaurant La Source, proposant une cuisine méditerranéenne raffinée ! Également : une épicerie réservée aux résidents.

Un camping Marvilla Parks haut de gamme avec des hébergements de qualité et des parcelles pour campeur arborées et spacieuses. Côté hébergement, on retrouve pour les amoureux de la nature les cabanes et chalets en bois, mais aussi trois gammes de Mobil-Home modernes, confortables et rafraîchissants !

Les résidents pourront bénéficier de l'espace balnéothérapie (solarium, salle de massage, bains à remous, jet hydro-massants, ...), l'espace détente (hammam, sauna et jacuzzi) et des piscines avec toboggans, ainsi qu'une aire de jeux aquatique pour les enfants.

Aire de jeux • Aire de pique-nique • Balnéothérapie • Sauna • Solarium • Terrain de sport / Stade • Terrain de tennis • Bar • Terrain ombragé • Terrasse • Toilettes • Borne de service camping-cars • Bac à vaisselle • Barrière automatique • Barbecue • Trampoline • Restaurant climatisé • Boulodrome / Terrain de pétanque / Terrain de boule de fort • Laverie • Branchements d'eau • Pataugeoire • Espace aquatique ludique • Branchements électriques • Bains à remous • Parking • Equipements développement durable • Hammam • Espace Spa • Minigolf • Piscine • Salle d'animation • Salle de jeux • Salle de projection • Salle de réunion • Parking gardé • Parking autocar • Parking privé • Piscine chauffée • Piscine couverte • Piscine enfants • Piscine plein air • Local commun chauffé en hiver • Baby-foot • Jeux de société • Bornes de recharge pour véhicules électriques • Terrasse couverte • Terrasse ombragée • Camping-car • Dépôt des déchets ménagers • Ravitaillement en eau • Vidange des eaux grises • Vidange des eaux noires • Parking gratuit • Bac à linge • Parking à vélo • Plancha • Espace de séchage • Prêt de jeux

Matériel Bébé • Accès Internet privatif Wifi • Lit 140 cm • Congélateur • Coin cuisine • Douche • Douches chaudes • Lavabos eau chaude • Lave linge collectif • Lave vaisselle • Réfrigérateur • Sanitaires chauffés • Sèche cheveux • Sèche linge collectif • Télévision • Toilettes séparées • Cabines lavabo • Micro-ondes • Lit 90 cm • Matériel de repassage • Lit 160 cm • Locatif climatisé • Cafetière • Bouilloire • Machine à café

Accueil nuit • Animaux acceptés • Alimentation/Point alimentation • Accès autocar • Camping-cars autorisés • Coin repassage • Gardiennage caravanning • Location de salles • Pension complète • Petit déjeuner • Soins esthétiques • Surveillance de jour • Animaux avec supplément • Boutique • Location de draps • Ménage avec supplément • Bagagerie • Club enfants • Coffres réception • Cyber espace / bornes accès Internet • Demi-pension • Documentation Touristique • Location HLL / chalet • Location bungatoile • Location de linge • Location de mobilhome • Location de vélos • Massages / Modelages • Ménage en fin de séjour • Restauration • Surveillance de nuit • Paniers Pique-nique • Plats à emporter/Plats cuisinés • Location de VTT • Hébergement locatif climatisé • Point de lavage vélos • Glacier •

A la campagne • En forêt • Piste/parcours cyclable à moins de 500 m



Chenair



Chenair



Chenair

L' Olivier - Camping ***



© Camping l'Olivier

Nombre emplacements camping-cars : 5
 Nombre emplacements caravanes : 14
 Nombre emplacements résidentiels : 2
 Nombre tentes en location : 2
 Nombre bungalows en location : 7
 Nombre mobil-homes en location : 10

Ouverture : Du 11/04 au 12/10 tous les jours de 8h à 20h.

147 chemin d'Aubais

30250 Junas

Tél. 04 66 80 39 52

contact@campinglolivier.fr

www.campinglolivier.fr

Longitude : 4.125864 - Latitude : 43.770037 - Altitude : 100 m



TARIFS



Camping avec 45 emplacements et piscine. Caravanes, tentes et camping car. Locations de mobile-homes et chalets.

Ce camping familial propose des emplacements pour les caravanes, les tentes et les camping-car. Il est également équipé de locations de mobil-homes et de chalets, d'une piscine et de jeux pour les enfants.

A proximité propriétaire • Aire de jeux • Terrain de tennis • Terrain clos • Bar • Terrain ombragé • Terrasse • Toilettes • Bac à vaisselle • Barrière automatique • Terrain clos commun • Boulodrome / Terrain de pétanque / Terrain de boule de fort • Laverie • Nursery • Pataugeoire • Branchements électriques • Parking • Equipements développement durable • Habitation indépendante • Minigolf • Piscine • Restaurant • Parking à proximité • Parking privé • Eau chaude solaire • Gestion des déchets • Panneau photovoltaïque • Piscine enfants • Piscine plein air • Récupérateurs d'eau de pluie • Baby-foot • Jeux de société • Terrasse couverte • Terrasse ombragée • Camping-car • Dépôt des déchets ménagers • Ravitaillement en eau • Vidange des eaux grises • Parking gratuit • Bac à linge • Parking à vélo • Espace de séchage • Emplacements nus • Prêt de jeux

Matériel Bébé • Accès Internet privatif Wifi • Lit 140 cm • Coin cuisine • Douche • Douches chaudes • Lavabos eau chaude • Réfrigérateur • Toilettes séparées • Canapé convertible • Micro-ondes • Lit 90 cm • Matériel de repassage • Lit 160 cm • Lit bébé • Chaise bébé • Baignoire bébé • Locatif climatisé • Cafetière • Douche à l'italienne

Animaux acceptés • Alimentation/Point alimentation • Bureau d'accueil • Camping-cars autorisés • Réservation • Surveillance de jour • Animaux avec supplément • Location de draps • Ménage avec supplément • Dépôt de pain • Accès Internet Wifi • Coffres réception • Dépôt de gaz • Dépôt de glace • Documentation Touristique • Location HLL / chalet • Location bungatoile • Location de linge • Location de mobilhome • Ménage en fin de séjour • Réservation de prestations • Restauration • Surveillance de nuit • Terrain fermé la nuit • Restauration rapide • Plats à emporter/Plats cuisinés • Animaux acceptés dans les locatifs •



© Camping l'Olivier



© Camping l'Olivier



© Camping l'Olivier