

La Bistoure



©La Bistoure

Logement dans maison 4 pièces
 Nombre de chambres : 4
 Nombre de lits : 4 (4 lits doubles)
 Superficie : 15 m²

Ouverture : Du 01/01 au 31/12 tous les jours. Fermeture annuelle de mi-novembre à mi-décembre.

1 rue Antonin Paris
 30250 Sommières
Tél. 04 66 80 08 72
 piochalain@wanadoo.fr
 Longitude : 4.090162 - Latitude : 43.784559

TARIFS



4 chambres d'hôtes pour 2 pers. située sur les remparts de la cité médiévale.

Située au cœur de la cité médiévale de Sommières, la Bistoure vous accueille dans un cadre raffiné et authentique, à deux pas de la majestueuse Porte du Bourguet, une des plus belles portes médiévales.

Cette maison d'hôtes situé au premier étage, propose 4 chambres élégantes, simples et idéales pour un séjour en duo. Chaque chambre, de 12 à 20 m², dispose d'un lit double 160 cm et d'une salle de bain privative (deux avec baignoire, deux avec douche).

Au rez-de-chaussée, vous pourrez également profiter du restaurant La Bistoure qui propose une cuisine traditionnelle et des pizzas au feu de bois.

Laissez-vous séduire par le charme de cette demeure d'exception, entre mobilier d'époque et ambiance feutrée, pour une escapade hors du temps. Réservez votre séjour et plongez dans l'histoire de Sommières !

Parking à proximité

Lit 160 cm • 1 salle de bain (privée) • Accès Internet privatif Wifi

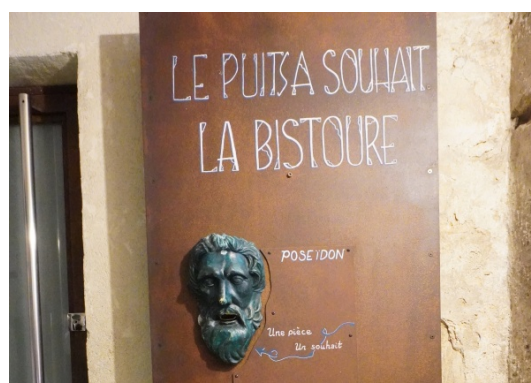
Animaux acceptés • Lits faits à l'arrivée •



©Office de Tourisme du Pays de Sommières

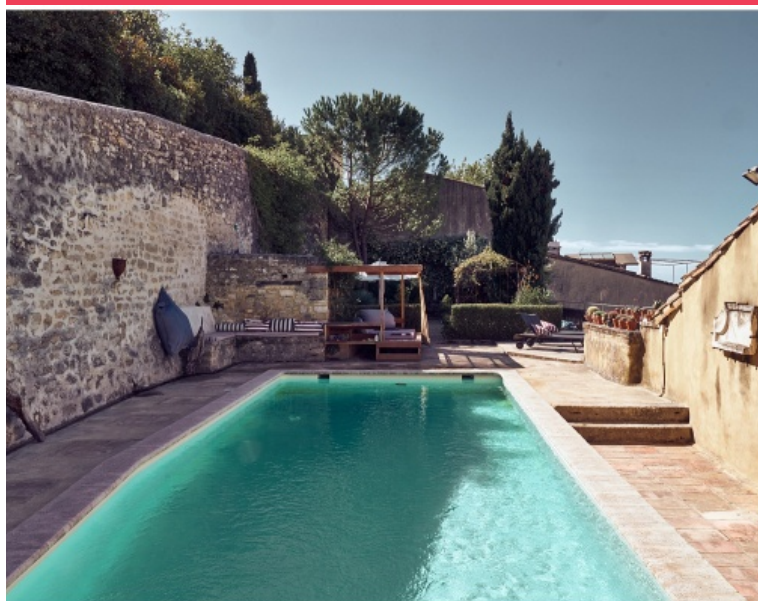


©La Bistoure



©La Bistoure

Hôtel de l'Orange



© Tom et Liz

5 chambres d'hôtes dans un ancien hôtel particulier manoir datant du XVIIème siècle.

Séjournes dans un hôtel particulier du XVIIe siècle au cœur de Sommières. !

L'Hôtel de l'Orange propose 5 chambres d'hôtes alliant charme historique et confort moderne. Profitez d'une ambiance chaleureuse, où les hôtes se retrouvent autour de la piscine sur le toit ou lors des petits-déjeuners conviviaux. Un lieu unique, entre maison d'amis et mini-château, pour une expérience authentique en Occitanie.

L'Hôtel de l'Orange propose également 3 gîtes,

Salon • Terrain clos • Terrasse • Bibliothèque • Parking • Cour • Jardin • Piscine • Parking payant • Piscine chauffée • Piscine plein air • Terrasse ombragée

Matériel Bébé • Sèche cheveux • Séjour / Salle à manger

Petit déjeuner • Accès Internet Wifi • Table d'hôtes • Privatisable •

En ville • En centre historique



© Christian Barfield © Schmick photography

Chambres 8 pièces
Nombre de chambres : 5
Nombre de lits : 7 (5 lits doubles - 2 lits simples)

Ouverture : Du 01/04 au 01/11 tous les jours. Possibilité de contacter l'hôtel de l'Orange le reste de l'année, pour les groupes de 10 personnes min.

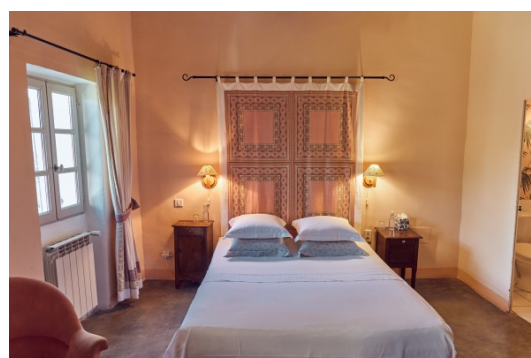
7 rue des Baumes
30250 Sommières
Tél. 04 66 77 79 94 - 07 68 67 02 65
liz@hoteldelorange.com
<https://www.hotelorangesommières.com/home-1>
Longitude : 4.091484 - Latitude : 43.783891



TARIFS



© Tom et Liz



© Christian Barfield © Schmick photography



© Tom et Liz

La Dame Jeanne



© Corinne Labouyre



Maison 2 pièces
Nombre de chambres : 1
Nombre de lits : 1 (1 lit double)
Superficie : 28 m²

Ouverture : Du 27/04 au 27/09 tous les jours de 9h à 22h. Arrivée à partir de 16h, départ avant 11h.

12 rue de Lecques
30250 Fontanès
Tél. 06 07 63 37 84
ladamejeanne.fontanes@gmail.com
<https://www.ladamejeannefontanes.fr>
Longitude : 4.086147 - Latitude : 43.82957



TARIFS

Nuitée : **110 > 120 €** 2 nuits min
Tarifs valables du 27/04/26 au 27/09/26

Chambre d'hôtes pour 2 pers. style campagne chic dans une ancienne ferme viticole avec spa privatif.

La Dame Jeanne est une charmante maison d'hôtes bed & breakfast à la campagne, une parenthèse enchantée avec une cour sans vis à vis arborée et fleurie. Elle a été qualifiée "Chambre d'Hôtes Référence et Vignobles et Découvertes en 2025. Ancienne ferme viticole, la Dame Jeanne a été restaurée dans un style campagne chic aux couleurs douces.

Les hôtes disposent d'une entrée privée et d'une chambre style bohème chic avec une magnifique verrière, équipée d'un lit queen size Emma et de coussins moelleux class hôtel, d'une douche, d'un lavabo (linge fourni) et d'un wc privé. Elle est connectée au wifi gratuit.

Dans le salon style vintage avec son canapé et son coin lecture, Ils ont à discrétion du café, du thé et des infusions. Ils profitent également du spa privatif (serviettes fournies).

Le petit déjeuner, inclus, est servi dans la cour, à l'ombre du mûrier platane.

Située au bout du village, calme et paisible, bercée par le chant des oiseaux, la maison est à 200 mètres de sentie
[]...

Salon • Salon de jardin • Cour commune • Bibliothèque • Bains à remous • Parking • Entrée indépendante • Jardin • Mitoyen propriétaire • Jeux de société • Parking gratuit

Matériel Bébé • Accès Internet privatif Wifi • Accès Internet privatif Wifi gratuit • Douche • Draps compris • Sèche cheveux • Canapé convertible • Matériel de repassage • Lit bébé • Chambre familiale • Bouilloire • Machine à café • Lit 180 cm • Ventilateur • Linge compris

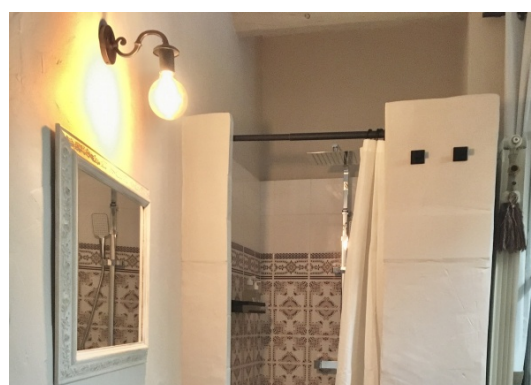
Petit déjeuner • Réservation obligatoire • Documentation Touristique • Table d'hôtes • Lits faits à l'arrivée •



© Corinne Labouyre



© Corinne Labouyre



© Corinne Labouyre