

Balade avec un âne - Au Pas de l'Âne



©Au Pas de l'Âne

Balade avec un âne sur des sentiers au milieu des vignes, idéale pour la famille.

De la balade à la randonnée en autonomie avec un âne en pleine nature, profitez de la vue sur les beaux paysages de notre région : les vignobles, la garrigue, les prairies....

Sylvie vous accueille et partage avec vous sa passion pour les ânes et pour la vigne qu'elle connaît très bien car elle la pratique toute l'année.

Les ânes peuvent être montés par les enfants sous la surveillance d'un adulte, ils vous guideront le long de nos chemins balisés.

Sont également proposés : l'accueil de groupes, la formule "fêter son anniversaire", animation avec "tours" d'ânes lors d'une manifestation, randonnée sur plusieurs jours....

Aire de pique-nique • Toilettes • Parking à proximité

Animaux acceptés • Accessible en poussette •



Ouverture : Du 01/01 au 31/12 tous les jours. Sur rendez-vous.

AU PAS DE L'ÂNE
 257 Route d'Aigues Vives
 30420 Calvisson
Tél. 06 14 86 09 70
 bechard.sylvie@yahoo.fr
 Longitude : 4.197458 - Latitude : 43.754374



TARIFS



©Au Pas de l'Âne



©Au pas de l'Âne

Balade découverte en calèche - Les Attelages du Vidourle



© Les Attelages du Vidourle

Plongez au cœur du terroir et de l'histoire de Souvignargues à bord d'un bel attelage, au pas rythmé des juments de trait Johana et Jezabel.

Découvrez la balade découverte de "Les Attelages du Vidourle" d'une durée d'environ 1h30. Un petit arrêt où vous pourrez profiter d'une dégustation sucrée à l'ombre.

Le cheval est le partenaire idéal pour découvrir la région... Un merveilleux souvenir de vacances ! Anäis vous propose des balades en calèche au pas de ses juments Johana et Jezabel. Le bruit de leurs sabots transportera toute la famille dans une autre époque... Une expérience unique !

A bord d'un joli attelage, sur les chemins de campagne, vous découvrirez ces paysages méditerranéens qui vous racontent une histoire : garrigue, vignobles, vestiges historiques... et la circulade de Souvignargues ou encore le hameau de Saint-Etienne d'Escattes. Selon les saisons, vous aurez la chance d'observer les oiseaux migrateurs, une végétation fleurie ou encore les Cévennes enneigées.

Anäis vous parlera de son quotidien, de ses juments, de l'histoire de nos terres ancestrales, de la nature et du vignoble incontournable. Le petit p
[]...

Parking à proximité

Animaux acceptés •

Ouverture : Du 01/01 au 31/12 tous les jours de 9h à 20h. Sur réservation uniquement.

LES ATTELAGES DU VIDOURLE

1200 route de Fontanès

30250 Souvignargues

Tél. 07 49 28 38 77

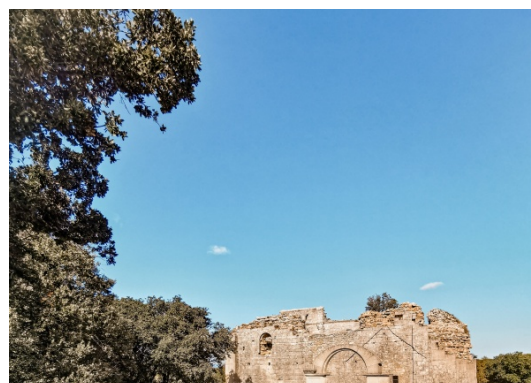
lesattelages.duvidourle@gmail.com

<https://www.lesattelagesduvidourle.fr/>

Longitude : 4.146829 - Latitude : 43.819228



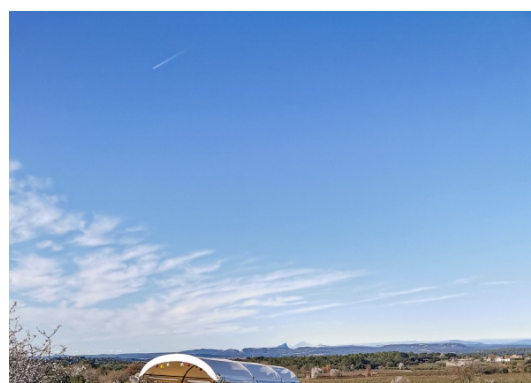
TARIFS



© Les Attelages du Vidourle



© Les Attelages du Vidourle



© Les Attelages du Vidourle

Les Poneys d'Aurel



© Les Poneys d'Aurel_Junas

Ouverture : Du 01/01 au 31/12.

LES PONEYS D'AUREL
Chemin de l'ancienne gare, Le clapas
30250 Junas
Tél. 06 30 96 33 42
lesponeysdaurel@hotmail.fr
www.lesponeysdaurel.fr/
Longitude : 4.118022 - Latitude : 43.757566



TARIFS



Balades à cheval et à poney au bord de Vidourle, en forêt, familiale ou sportive, cours d'équitation, location de poney à domicile.

Découvrez Les Poneys d'Aurel, spécialiste des balades à cheval et à poney et notamment les promenades avec baignade dans le fleuve Vidourle. Accessibles à tous les niveaux

En famille, entre amis ou en couple, profitez d'une promenade inoubliable au cœur de la nature !

Ils proposent également des cours d'équitation, pension et travail des chevaux, débouillage, ainsi que la vente de poneys et chevaux de sport ou de loisir. Pour des moments uniques, optez pour la location de poneys à domicile ou leur prestation de ferme itinérante.

Vivez une aventure équestre authentique et laissez-vous porter par la passion du cheval !

Parking



© Les Poneys d'Aurel_Junas



© Les Poneys d'Aurel_Junas

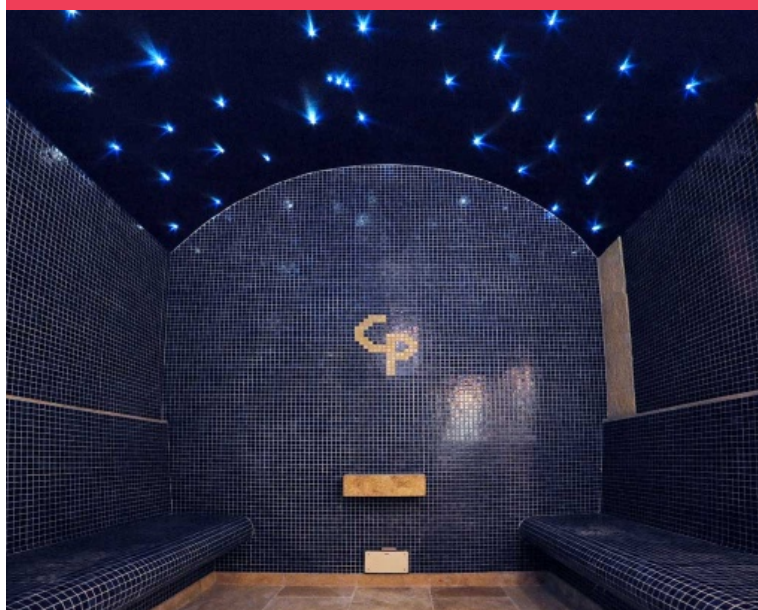


© Les Poneys d'Aurel_Junas



© Les Poneys d'Aurel_Junas

Espace bien-être Spa - Château de Pondres



©Château de Pondres

Hammam, sauna, espaces de soins et de détente, dans les anciennes caves du Château.

Hors de l'agitation du monde, pour arrêter le temps l'espace de quelques minutes ou de plusieurs heures... Dans les anciennes caves du Château, hammam, sauna, espaces de soins et de détente ont trouvé leur place, dotés du confort et des technologies les plus modernes.

Sauna • Hammam

Réservation obligatoire • Boutique • Massages / Modelages • Consigne • Privatisable • Accessible en poussette

A la campagne

Ouverture : Du 01/01 au 31/12 tous les jours de 9h à 19h.

CHÂTEAU DE PONDRES

2, allée du Pigeonnier

30250 Villevieille

Tél. 04 66 35 97 20

reception@chateaudepoudres.com

<https://www.instagram.com/poudresnature/>

Longitude : 4.090111 - Latitude : 43.807454

TARIFS

Adulte : 50 > 200 €

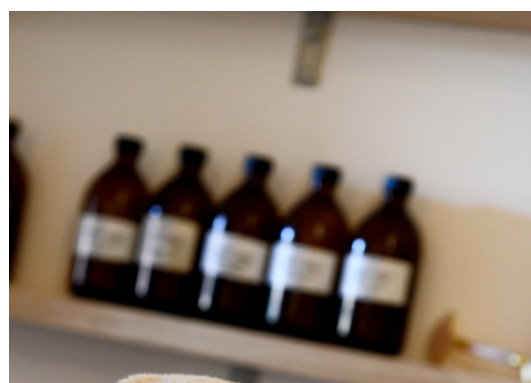
Tarifs valables du 01/01/26 au 31/12/26



©Château de Pondres



©Château de Pondres



©Château de Pondres

Château de Pondres



©chateaudpondres



Ouverture : Du 01/01 au 31/12, tous les jours.

2, allée du Pigeonnier
30250 Villevieille
Tél. 04 66 35 97 20
reception@chateaudpondres.com
<https://www.chateaudpondres.fr/lhistoire/>
Longitude : 4.090011 - Latitude : 43.807331



TARIFS

Découvrez un joyau historique et laissez-vous guider à travers ses fortifications et son parc de 15 hectares composés d'arbres centenaires, témoins d'un patrimoine gardois remarquable.

Aux origines...

Les premières pierres du Château de Pondres semblent murmurer des siècles d'histoire entre vestiges antiques, romains, celtiques et mystérieux artefacts retrouvés près de la rivière. La majesté et la quiétude des lieux laissent deviner une présence humaine très ancienne.

Au Moyen-Age, le château s'impose comme place forte. Le premier écrit connu, daté de 1195, atteste de son importance stratégique et de son rôle pour les seigneurs d'Anduze, puis ceux de Ganges. Malgré les ravages de la Révolution, le domaine conserve la trace des familles qui l'ont façonné.

Du XVII^e au XVIII^e siècle, les Crouzet puis les Villardi Quinson transforment Pondres : élévations, donjon, ailes et parc deviennent un lieu élégant et raffiné, mêlant prestige et confort. Au XIX^e siècle, de nouveaux aménagements et reconstructions complètent le domaine, avant que l'entretien ne décline au XX^e siècle. Nombre d'aménagements remarquables du Parc disparaissent sous la luxuriance de la végétation.

[...]...

Ascenseur • Bar • Toilettes • Climatisation • Salle d'exposition • Parking • Restaurant • Salle de réunion • Parking privé

Location de salles • Réservation obligatoire • Boutique • Accès Internet Wifi • Documentation Touristique • Restauration • Visites guidées • Privatisable